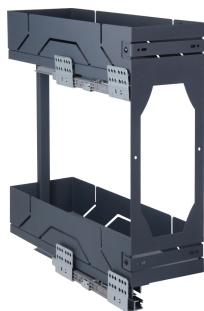


Бутылочница X.FIT KR43/1/3/200/L/GRPH



Характеристики

| | |
|------------------------------|------------------------------------|
| Цвет изделия | GRPH - Графитовый |
| Тип продукции | Основная продукция |
| Направление | Левое |
| Держатель фасада в комплекте | Да |
| Монтажная ширина | 200 мм |
| Наличие доводчика | Есть |
| Несущая способность | до 20 кг |
| Тип выдвижения | Полное выдвижение |
| Вид корзины | Бутылочницы |
| Форма прутка | Плоская, Плоская стальная боковина |
| Наличие толкателя | Нет |
| Линейка ERGOLINE | X.design |

Модельный ряд

Монтажная ширина

150 мм

200 мм

Описание

X.FIT KR43 — это стильная стальная бутылочница с левосторонним креплением и **монобоковинами в эксклюзивном дизайне**. Выполнены из листа стали толщиной 1,5 мм в порошковой покраске.

В модели X.FIT KR43 имеется съёмный держатель фасада с 2D-регулировкой по вертикали и горизонтали. Возможна установка с рамочными фрезерованными фасадами из плитных материалов с отступом от края фасада от 45 мм. Бутылочница оснащена антискользящими ковриками, который обеспечивает **максимальную устойчивость** хранимой утвари на обоих этажах.

Современные направляющие с амортизацией препятствуют провисанию, обеспечивают стабильное, плавное выдвижение на протяжении 50 000 циклов открывания/закрывания. Располагаются за металлическими декоративными накладками, которые скрывают от пользователей технические детали и повышают эстетику.

Выдерживают нагрузку до 20 кг (с учетом веса фасада).

В комплект входит:

- Корзина
- Комплект направляющих
- Комплект держателей фасада
- Комплект ковриков противоскользящих
- Необходимый крепёж
- Инструкция