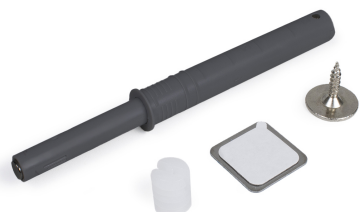


Магнитный толкатель Push-to-Open скрытого монтажа AMF15/GRPH



*с 239 заказа с самоклеющейся планкой

Характеристики

Цвет изделия	GRPH - Графитовый
Тип установки	Врезной
Магнитный наконечник	Есть
Вид	Толкатель

Модельный ряд

Цвет изделия

GR - Серый

GRPH - Графитовый

W - Белый

Описание

AMF15 – магнитный толкатель для врезного и накладного монтажа для установки на распашные фасады, фасады с открыванием вверх и фасады с открыванием вниз в рамках создания мебели с открытием от нажатия.

Модель подходит для установки с любыми петлями без амортизатора, петлями без пружины и с обратной пружиной.

Сильная пружина толкателя позволяет выталкивать даже тяжелые и крупные фасады **минимум на 37 мм**.

Модель имеет **регулировку расстояния зазора** между наконечником толкателя и фасадом в закрытом положении +5 мм.

Для установки данной модели накладным способом, необходимо использовать пластиковый корпус AMF16 аналогичного цвета, который приобретается отдельно.

В комплекте с толкателем: ответная стальная планка и футорка.

В комплектацию с 239 заказа дополнительно входит самоклеющаяся ответная планка размером 20x20x0,6 мм с клеевым слоем размером 17x17x0,45 мм для монтажа без необходимости сверления отверстий в фасаде.

Внимание, важная информация!

Для создания эффекта PUSH при открывании фасада вверх необходимо устанавливать [толкатель AMF15](#) с газовыми лифтами GL102, GL104, GL105 и петлями без пружины LIBERTY H691, PROFI PUSH H961.

Внимание, важная информация!

Для создания эффекта PUSH при открывании фасада вниз необходимо устанавливать [толкатель AMF15](#) с газовыми лифтами GL103 и петлями без пружины LIBERTY H691 или PROFI PUSH H961.