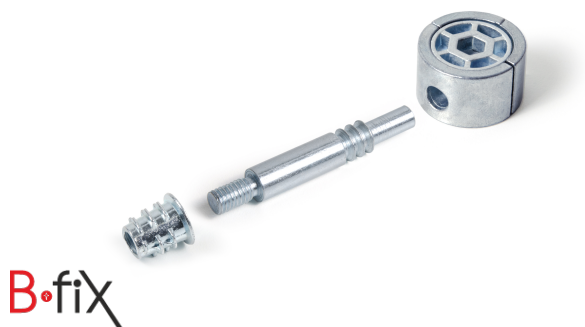


Стяжка B-fix ST10/01/5/Zn/01



B-fix

Характеристики

Цвет изделия	Zn - Цинк
Толщина плиты	от 18 мм
Расстояние до центра сверления под эксцентрик	33,5 мм
Высота эксцентрика	15 мм
Диаметр отверстия под дюбель	9 мм

Описание

ST10/01 — стяжка для кроватей и столов, обеспечит **надёжное соединение элементов** под углом 90° из материалов с увеличенной толщиной от 18 мм (массива, ЛДСП и др.).

Модель имеет продуманную конструкцию крепежа с крупным шагом резьбы, наличием металлической футорки и трёхсоставным эксцентриком и оснащена **специальной шнековой регулировкой**, которая обеспечит надёжную фиксацию мебели на протяжении всего срока её эксплуатации: при сборке мебели **потребуется только один раз затянуть эксцентрик с усилием 2-3N**.

Соединение при помощи металлической футорки — деликатный вариант для всех плит и прочная стыковка.

Для фиксации элементов используется Г-образный ключ-шестигранник 6 мм (приобретается отдельно).

Комплектация: стяжка (1 дюбель, 1 эксцентрик, 1 футорка) – 1 шт.

При фрезеровании под эксцентрик используется популярное в среде мебельных производителей сверло Форстнера 25 мм.