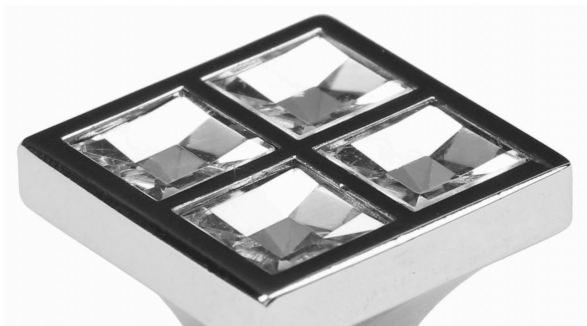


Мебельная ручка CRYSTAL RC411CP.4

Описание

RC411 — модель со вставками в виде белых кристаллов. Она будет прекрасно смотреться как на матовых, так и на глянцевых фасадах в классическом, неоклассическом, стиле модерн.



Характеристики

Цвет изделия	CP - Хром полированный
Дизайн	Современные
Материал изделия	Цинк-алюминий
Коллекция	Лаконичные формы
Тип продукции	Основная продукция
Вид ручки	Ручки-кнопки, Ручки-стразы
Цветовая группа	Хром
Фактура покрытия	Глянцевый

Модельный ряд

Цвет изделия

CP - Хром полированный

CP - Хром полированный, CrW - Белый кристалл