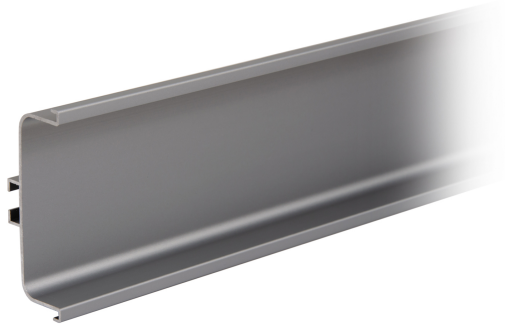


Мебельная ручка GOLLA BALANCE RP050GR.1/000/4100



Характеристики

Тип продукции	Основная продукция
Дизайн	Современные
Материал изделия	Алюминий
Коллекция	Длинные решения
Вид ручки	Профильные
Длина ручки	4100 мм
Цветовая группа	Серый
Фактура покрытия	Матовый

Модельный ряд

Цвет изделия

BL - Матовый чёрный

GR - Серый

SC - Сатиновый хром

SG - Сатиновое золото

W - Белый

Описание

RP050 — С-образный профиль GOLLA BALANCE для фасадов второго и следующих рядов нижней базы мебельного гарнитура. Модель устанавливается между ящиками и позволяет захватывать как нижний, так и верхний фасады. Полезная длина RP050 составляет **4100 мм**.

Для торцов профиля используются заглушки из цинк-алюминия RZ050.01. Заглушки выполнены в тон профиля и подбираются отдельно в нужном цвете и количестве под заданный мебельный проект.

Важно!

Профиль **GOLLA BALANCE RP050, RP051, RP052** в чёрном (цвет BL), белом (цвет W) и сером (цвет GR) покрытии имеет **увеличенную на 100 мм фактическую длину**, которая равняется **4200 мм**. **Полезная длина** профиля составляет **4100 мм**. Технологичный запас в 100 мм (50 мм с каждого края профиля) отводится на возможную нагрузку при транспортировке и монтаже, которая может быть опасна для чёрного покрытия профиля. **Технологичный запас защищает профиль GOLLA BALANCE от внешних воздействий и обеспечивает качественный внешний вид по всей полезной длине профиля**. Перед монтажом на корпус мебели технологичный запас необходимо спиливать под прямым углом торцовочными пилами (или на станках) с установленными дисками для резки алюминиевого профиля.

*Оттенок покрытия на фото **может отличаться** от реального.

При проектировании мебельного гарнитура с профилем GOLLA BALANCE **важно правильно рассчитать высоту фасадов, которая будет меньше стандартной высоты**. Достаточный проём в верхней, либо нижней части фасада является местом для захвата фасада и обеспечивает комфортное использование скрытой профильной ручки. При некорректном проектировании (использовании фасадов стандартной высоты) фасады нижней базы будут перекрывать интегрированные ручки и сделают невозможным их использование.

В случае проектирования **кухонного гарнитура с профилем GOLLA BALANCE и встроенной посудомоечной машины** важно учитывать, что **высота рабочей поверхности нижней базы будет зависеть** от трёх параметров: высоты посудомоечной машины, высоты профиля и высоты столешницы.