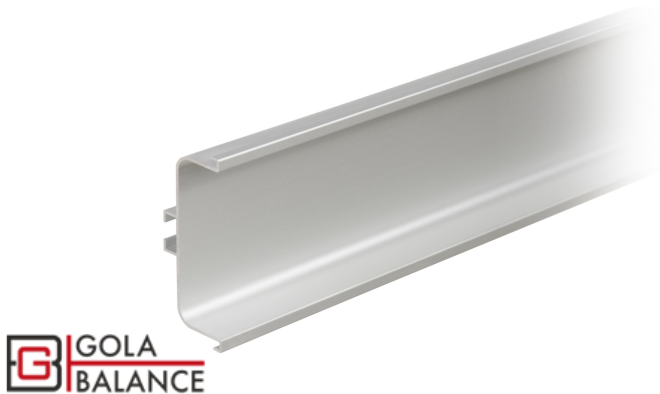


Мебельная ручка GOLLA BALANCE RP050SC.1/000/4100



Описание

RP050 — С-образный профиль GOLLA BALANCE для фасадов второго и следующих рядов нижней базы мебельного гарнитура. Модель устанавливается между ящиками и позволяет захватывать как нижний, так и верхний фасады. Полезная длина RP050 составляет **4100 мм**.

Для торцов профиля используются заглушки из цинк-алюминия RZ050.01. Заглушки выполнены в тон профиля и подбираются отдельно в нужном цвете и количестве под заданный мебельный проект.

*Оттенок покрытия на фото **может отличаться** от реального.

Характеристики

| | |
|------------------|--------------------|
| Дизайн | Современные |
| Коллекция | Длинные решения |
| Материал изделия | Алюминий |
| Тип продукции | Основная продукция |
| Вид ручки | Профильные |
| Длина ручки | 4100 мм |
| Цветовая группа | Хром |
| Фактура покрытия | Брашированный |

При проектировании мебельного гарнитура с профилем GOLLA BALANCE **важно правильно рассчитать высоту фасадов, которая будет меньше стандартной высоты**. Достаточный проём в верхней, либо нижней части фасада является местом для захвата фасада и обеспечивает комфортное использование скрытой профильной ручки. При некорректном проектировании (использовании фасадов стандартной высоты) фасады нижней базы будут перекрывать интегрированные ручки и сделают невозможным их использование.

В случае проектирования **кухонного гарнитура с профилем GOLLA BALANCE и встроенной посудомоечной машиной** важно учитывать, что **высота рабочей поверхности нижней базы будет зависеть** от трёх параметров: высоты посудомоечной машины, высоты профиля и высоты столешницы.

Модельный ряд

Цвет изделия

BL - Матовый чёрный

GR - Серый

SC - Сатиновый хром

SG - Сатиновое золото

W - Белый