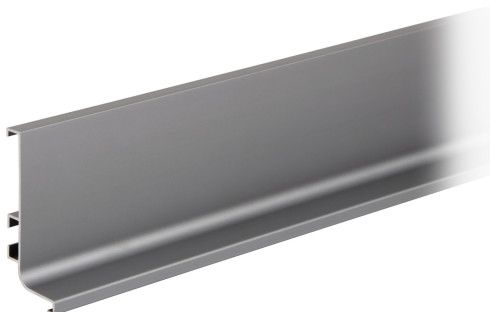


Мебельная ручка GOLA BALANCE RP051GR.1/000/4100



Описание

RP051 — L-образный профиль GOLA BALANCE, размещаемый в нижней базе мебельного гарнитура сразу под столешницей. Полезная длина GOLA BALANCE RP051 составляет **4100 мм**. Для стыка ручек-профилей GOLA BALANCE RP051 в углах нижней базы мебельного гарнитура рекомендуется использовать металлические уголки-держатели: внешний уголок RZ051.02 и внутренний уголок RZ051.03.

Края ручки-профиля закрываются заглушками RZ051.01. Заглушки выполнены из цинк-алюминия в тон профиля. Они приобретаются отдельно в нужном количестве и цвете под заданный мебельный проект.

*Оттенок покрытия на фото **может отличаться** от реального.

Характеристики

Тип продукции	Основная продукция
Дизайн	Современные
Материал изделия	Алюминий
Коллекция	Длинные решения
Вид ручки	Профильные, GOLA BALANCE
Цвет изделия	GR - Серый
Длина ручки	4100 мм
Цветовая группа	Серый
Линейка	GOLA BALANCE
Фактура покрытия	Матовый

Внимание, важная информация!

Профиль **GOLA BALANCE RP050, RP051, RP052** в чёрном (цвет BL), белом (цвет W) и сером (цвет GR) покрытии имеет **увеличенную на 100 мм фактическую длину**, которая равняется **4200 мм**. Полезная длина профиля составляет **4100 мм**. Технологичный запас в 100 мм (50 мм с каждого края профиля) отводится на возможную нагрузку при транспортировке и монтаже, которая может быть опасна для чёрного покрытия профиля. **Технологичный запас защищает профиль GOLA BALANCE от внешних воздействий и обеспечивает качественный внешний вид по всей полезной длине профиля**. Перед монтажом на корпус мебели технологичный запас необходимо спиливать под прямым углом торцовочными пилами (или на станках) с установленными дисками для резки алюминиевого профиля.

Модельный ряд

Цвет изделия

BL - Матовый чёрный

GR - Серый

SC - Сатиновый хром

SG - Сатиновое золото

W - Белый

При проектировании мебельного гарнитура с профилем GOLA BALANCE **важно правильно рассчитать высоту фасадов, которая будет меньше стандартной высоты**. Достаточный проём в верхней, либо нижней части фасада является местом для захвата фасада и обеспечивает комфортное использование скрытой профильной ручки. При некорректном проектировании (использовании фасадов стандартной высоты) фасады нижней базы будут перекрывать интегрированные ручки и сделают невозможным их использование.

В случае проектирования **кухонного гарнитура с профилем GOLA BALANCE и встроенной посудомоечной машиной** важно учитывать, что **высота рабочей поверхности нижней базы будет зависеть** от трёх параметров: высоты посудомоечной машины, высоты профиля и высоты столешницы.