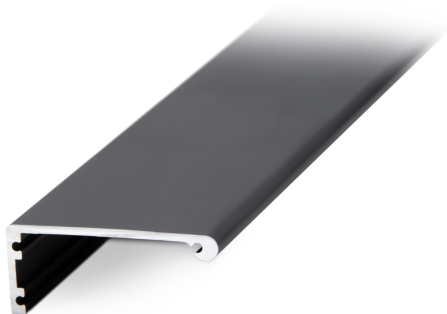


Профильная ручка RP101BL.1/000/3000



Описание

Профильная ручка RP101 — хит на рынке лицевой фурнитуры. Она **монтируется на торец фасада методом наложения** и не требует дополнительной фрезеровки. В теле ручки предусмотрены пазы для установки металлических заглушек RZ101.01.

У модели неброский, современный дизайн и стильное чёрное покрытие очень актуальное в современной мебели. Такие ручки отлично будут смотреться с прямыми фасадами без фрезеровки любого цвета и фактуры.

Ручки RP101 выполнены из алюминия и подойдут для фасадов толщиной до 18 мм. Профиль крепится на саморезы, которые приобретаются отдельно и выбираются в зависимости от толщины плиты.

Полезная длина профиля составляет 3000 мм.

Заглушки RZ101.01 представлены в качестве дополнительного аксессуара и приобретаются отдельно от профиля.

*Оттенок покрытия на фото **может отличаться** от реального.

Внимание, важная информация!

Для того чтобы **профильная ручка совместно с заглушками** не выходила за плоскость фасада справа и слева **необходимо при расчёте длины ручки учесть место под заглушки — 4 мм с каждой стороны**. В противном случае заглушки будут выступать с обеих сторон от кромки фасада на 4 мм.

Характеристики

Цвет изделия	BL - Матовый чёрный
Дизайн	Современные
Коллекция	Благородный чёрный, Длинные решения
Материал изделия	Алюминий
Тип продукции	Основная продукция
Вид ручки	Профильные
Длина ручки	3000 мм
Цветовая группа	Черный
Фактура покрытия	Матовый

Модельный ряд

Цвет изделия

BL - Матовый чёрный

GR - Серый

SC - Сатиновый хром