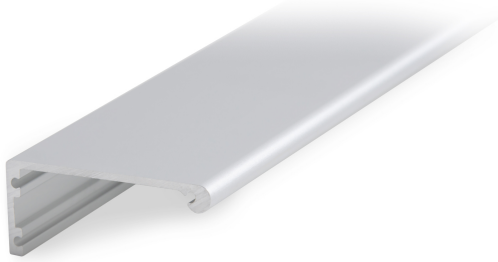


Профильная ручка RP101SC.1/000/3000



Описание

Профильная ручка RP101 — хит на рынке лицевой фурнитуры. Она **монтируется на торец фасада методом наложения** и не требует дополнительной фрезеровки. В теле ручки предусмотрены пазы для установки металлических заглушек RZ101.01.

У модели неброский, современный дизайн и стильное чёрное покрытие очень актуальное в современной мебели. Такие ручки отлично будут смотреться с прямыми фасадами без фрезеровки любого цвета и фактуры.

Ручки RP101 выполнены из алюминия и подойдут для фасадов толщиной по 18 мм.

Полезная длина профиля составляет 3000 мм.

Заглушки RZ101.01 представлены в качестве дополнительного аксессуара и приобретаются отдельно от профиля.

*Оттенок покрытия на фото **может отличаться** от реального.

Характеристики

Дизайн	Современные
Коллекция	Длинные решения
Материал изделия	Алюминий
Тип продукции	Основная продукция
Вид ручки	Профильные
Длина ручки	3000 мм
Цветовая группа	Хром
Фактура покрытия	Брашированный

Внимание, важная информация!

Для того чтобы **профильная ручка совместно с заглушками** не выходила за плоскость фасада справа и слева **необходимо при расчёте длины ручки учесть место под заглушки — 4 мм с каждой стороны**. В противном случае заглушки будут выступать с обеих сторон от кромки фасада на 4 мм.

Модельный ряд

Цвет изделия

BL - Матовый чёрный

GR - Серый

SC - Сатиновый хром