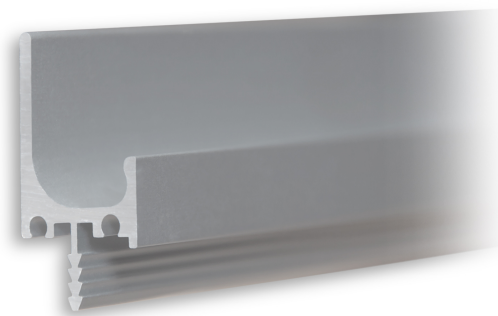


# Мебельная ручка RP103SC.1/000/3000



## Характеристики

Дизайн	Современные
Коллекция	Длинные решения
Материал изделия	Алюминий
Тип продукции	Основная продукция
Вид ручки	Профильные
Длина ручки	3000 мм
Цветовая группа	Хром
Фактура покрытия	Брашированный

## Описание

**RP103** — алюминиевая профильная ручка формы «L» с **интегрированными пазами для установки заглушек**, которые закрывают торцы модели. Паз для заглушек проходит по всей длине ручки, поэтому не важно, в какой части она будет обрезана под размер фасада. **RP103** имеет специальный «гребешок» и врезается в заранее подготовленное отверстие в торце фасада.

Преимущество модели состоит в том, что она идёт чётко в размер фасада. Пользователь может захватить и открыть фасад в любой его точке. Форма профиля RP103 идеальна для небольших помещений, так как не выступает за пределы плоскости фасада. **Благодаря возможности установить заглушки профиль выглядит завершено и лаконично.**

Заглушки RZ103.02 представлены в качестве **дополнительного аксессуара** и **приобретаются отдельно от профиля.**

Профильные ручки актуальны для широкого многообразия стилей мебели. Они эффектно выглядят на фасадах корпусной мебели в индустриальном, лофтовом исполнении или в скандинавской стилистике. Профильные модели универсальны и будут уместны на мебели без стилистической привязки.

Полезная длина профиля составляет 3000 мм, ручка обрезается под размер фасада. Модель реализуется длиной 3000 мм.

Ручка подходит для установки на фасады толщиной 16-18 мм.

\*Оттенок покрытия на фото **может отличаться** от реального.

### Внимание, важная информация!

Для того чтобы профильная ручка совместно с заглушками не выходила за плоскость фасада справа и слева необходимо при расчёте длины ручки учесть место под заглушки — 4 мм с каждой стороны. В противном случае заглушки будут выступать с обеих сторон от кромки фасада на 4 мм.