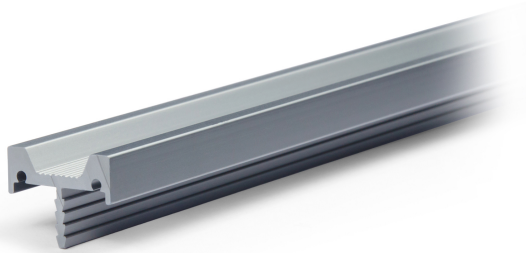


# Мебельная ручка URBAN RP105GR.1/000/3000



## Описание

**URBAN RP105** — алюминиевая профильная ручка с **интегрированными пазами для установки заглушек**, которые закрывают торцы модели. Паз для заглушек проходит по всей длине ручки, поэтому не важно, в какой части она будет обрезана под размер фасада. **URBAN RP105** имеет специальный «гребешок» и врезается в заранее подготовленное отверстие в торце фасада.

Ручка выполнена в минималистичном стиле с **продольными рифлениями**, которые обеспечивают максимально удобный захват фасада, без соскальзываний. Модель **отлично подчеркнёт высокий статус интерьера**, сделает его более солидным.

Преимущество модели состоит в том, что она идёт чётко в размер фасада. Пользователь может захватить и открыть фасад в любой его точке. А благодаря возможности **установить заглушки — профиль станет не только безопасным в использовании, но и будет выглядеть завершённо и лаконично.**

Заглушки RZ105.01 представлены в качестве **дополнительного аксессуара** и **приобретаются отдельно от профиля.**

Профильные ручки актуальны для широкого многообразия стилей мебели. Они эффектно выглядят на фасадах корпусной мебели в **индустриальном, лофтовом исполнении или в скандинавской стилистике (в зависимости от цвета)**. Профильные модели универсальны и будут уместны на мебели без стилистической привязки.

Ручка подходит для установки на фасады толщиной до 18 мм.

\*Оттенок покрытия на фото **может отличаться** от реального.

## Характеристики

Цвет изделия	GR - Серый
Материал изделия	Алюминий
Тип продукции	Основная продукция
Коллекция	Длинные решения
Дизайн	Современные
Длина ручки	3000 мм
Вид ручки	Профильные
Цветовая группа	Серый
Фактура покрытия	Матовый

## Модельный ряд

### Цвет изделия

BL - Матовый чёрный

GR - Серый

SC - Сатиновый хром

### Внимание, важная информация!

Для того чтобы **профильная ручка совместно с заглушками** не выходила за плоскость фасада справа и слева **необходимо при расчёте длины ручки учесть место под заглушки — 3 мм с каждой стороны.** В противном случае заглушки будут выступать с обеих сторон от кромки фасада на 3 мм.