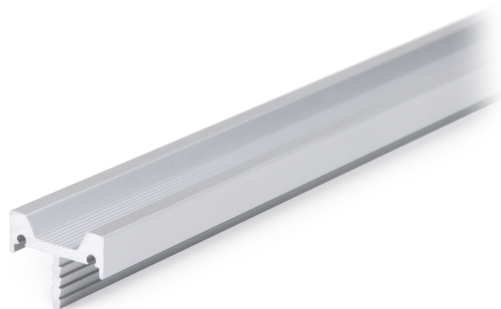


Мебельная ручка URBAN RP105SC.1/000/3000



Описание

URBAN RP105 — алюминиевая профильная ручка с **интегрированными пазами для установки заглушек**, которые закрывают торцы модели. Паз для заглушек проходит по всей длине ручки, поэтому не важно, в какой части она будет обрезана под размер фасада. **URBAN RP105** имеет специальный «гребешок» и врезается в заранее подготовленное отверстие в торце фасада.

Ручка выполнена в минималистичном стиле с **продольными рифлениями, которые обеспечивают максимально удобный захват фасада, без соскальзываний**. Модель **отлично подчеркнёт высокий статус интерьера**, сделает его более солидным.

Преимущество модели состоит в том, что она идёт чётко в размер фасада. Пользователь может захватить и открыть фасад в любой его точке. А благодаря возможности **установить заглушки — профиль станет не только безопасным в использовании, но и будет выглядеть завершённо и лаконично**.

Заглушки RZ105.01 представлены в качестве **дополнительного аксессуара и приобретаются отдельно от профиля**.

Профильные ручки актуальны для широкого многообразия стилей мебели. Они эффектно выглядят на фасадах корпусной мебели в **индустриальном, лофтовом исполнении или в скандинавской стилистике (в зависимости от цвета)**. Профильные модели универсальны и будут уместны на мебели без стилистической привязки.

Ручка подходит для установки на фасады толщиной до 18 мм.

*Оттенок покрытия на фото **может отличаться** от реального.

Характеристики

Тип продукции	Основная продукция
Дизайн	Современные
Материал изделия	Алюминий
Коллекция	Длинные решения
Вид ручки	Профильные
Длина ручки	3000 мм
Цветовая группа	Хром
Фактура покрытия	Брашированный

Модельный ряд

Цвет изделия

BL - Матовый чёрный

GR - Серый

SC - Сатиновый хром

Внимание, важная информация!

Для того чтобы **профильная ручка совместно с заглушками** не выходила за плоскость фасада справа и слева **необходимо при расчёте длины ручки учесть место под заглушки — 3 мм с каждой стороны**. В противном случае заглушки будут выступать с обеих сторон от кромки фасада на 3 мм.