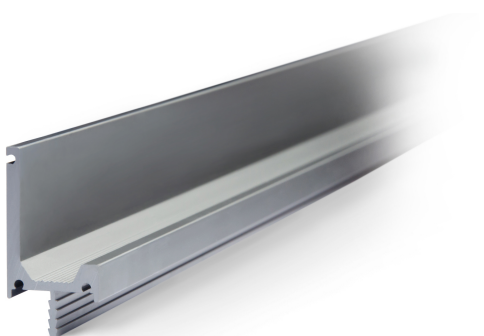


Мебельная ручка URBAN UP RP106GR.1/000/3000



Описание

URBAN UP RP106 — алюминиевая профильная ручка с **интегрированными пазами для установки заглушек**, которые закрывают торцы модели. Паз для заглушек проходит по всей длине ручки, поэтому не важно, в какой части она будет обрезана под размер фасада. **URBAN UP RP106** имеет специальный «гребешок» и врезается в заранее подготовленное отверстие в торце фасада.

Ручка выполнена в минималистичном стиле с **продольными рифлениями**, которые обеспечивают максимально удобный захват фасада, без соскальзываний. Модель **отлично подчеркнёт высокий статус интерьера**, сделает его более солидным.

Преимущество модели состоит в том, что она идёт чётко в размер фасада. Пользователь может захватить и открыть фасад в любой его точке. А благодаря возможности **установить заглушки — профиль станет не только безопасным в использовании, но и будет выглядеть завершённо и лаконично.**

Заглушки RZ106.01 представлены в качестве **дополнительного аксессуара** и **приобретаются отдельно от профиля.**

Профильные ручки актуальны для широкого многообразия стилей мебели. Они эффектно выглядят на фасадах корпусной мебели в **индустриальном, лофтовом исполнении или в скандинавской стилистике (в зависимости от цвета)**. Профильные модели универсальны и будут уместны на мебели без стилистической привязки.

Ручка подходит для установки на фасады толщиной до 18 мм.

*Оттенок покрытия на фото **может отличаться** от реального.

Характеристики

Цвет изделия	GR - Серый
Материал изделия	Алюминий
Тип продукции	Основная продукция
Коллекция	Длинные решения
Дизайн	Современные
Длина ручки	3000 мм
Вид ручки	Профильные
Цветовая группа	Серый
Фактура покрытия	Матовый

Модельный ряд

Цвет изделия

BL - Матовый чёрный

GR - Серый

SC - Сатиновый хром

Для того чтобы **профильная ручка совместно с заглушками** не выходила за плоскость фасада справа и слева **необходимо при расчёте длины ручки учесть место под заглушки — 3 мм с каждой стороны**. В противном случае заглушки будут выступать с обеих сторон от кромки фасада на 3 мм.