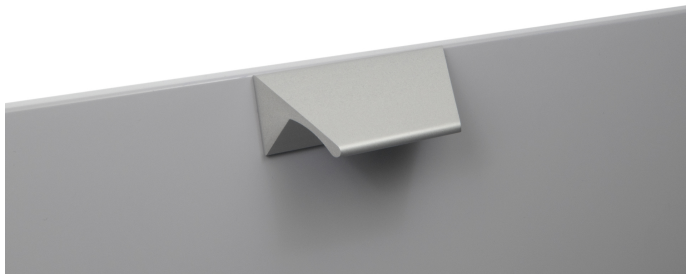


Мебельная ручка RICK RS157SC.3/32



Описание

RICK RS157 — фальшторцевая ручка-скоба с геометричным выступом, подходит для фасадов толщиной от 16 мм до 18 мм.

По своей форме и дизайну RICK RS157 напоминает популярные торцевые решения, но при этом RICK **обладает техническими особенностями, преимуществами ручек-скоб** и может быть установлена на те фасады, которые исключают возможность применения торцевых ручек.

В модели сочетаются элегантные грани, строгая форма с безопасными скошенными углами, графичным утолщением в монтажной зоне и небольшим функциональным углублением для удобства захвата.

Ручка **отлично впишется в интерьеры многочисленных стилевых направлений** (в зависимости от цветового покрытия): лофт, модерни минимализм. Благодаря богатому диапазону длин RS157 **можно устанавливать как на узкие фасады бутылочниц, так и на широкие выдвижные ящики или высокие дверцы шкафов, горизонтально или вертикально.**

В комплект входит: ручка с двумя монтажными отверстиями, необходимый крепеж — винт 4*20 мм (2 шт.).

*Оттенок покрытия на фото может отличаться от реального.

Характеристики

Межцентровое расстояние	32 мм
Материал изделия	Алюминий
Тип продукции	Основная продукция
Коллекция	Стильный модерн, Скандинавский минимализм
Дизайн	Современные
Вид ручки	Ручки-скобы
Цветовая группа	Хром
Фактура покрытия	Брашированный

Модельный ряд

Межцентровое расстояние

32 мм

320 мм

512 мм

864 мм

Цвет изделия

BL - Матовый чёрный

SC - Сатиновый хром