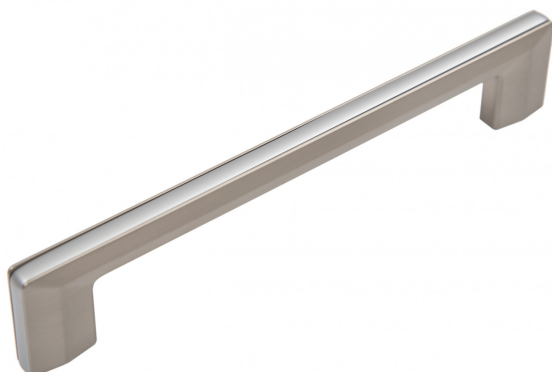


Мебельная ручка ARCADA RS285BSN/SC.4/160



Характеристики

Цвет изделия	BSN - Атласный сатиновый никель, SC - Сатиновый хром
Межцентровое расстояние	160 мм
Дизайн	Современные
Материал изделия	Цинк-алюминий
Коллекция	Стильный модерн
Тип продукции	Основная продукция
Вид ручки	Ручки-скобы
Цветовая группа	Светлый никель
Фактура покрытия	Брашированный

Модельный ряд

Межцентровое расстояние

160 мм

192 мм

Цвет изделия

BSN - Атласный сатиновый никель, CP - Хром полированный

BSN - Атласный сатиновый никель, SC - Сатиновый хром

Описание

Стильная ручка ARCADA – воплощение принципа комбинаторности, который проявляется в идеальном сочетании чистых линий, модных цветов, текстур и безупречной эргономики. Это ручка-хамелеон, которая может слиться с фасадом, а может и, наоборот, стать привлекательной и самодостаточной деталью дизайна. В гармоничных сочетаниях оттенков Атласный никель (BSN) / Хром полированный (CP), Белый (W) / Хром полированный (CP), Атласный никель (BSN) / Сатиновый хром (SC) скоба идеально встанет на фасады ровных текстур близких по гамме оттенков, образуя визуально ровную, лаконичную поверхность.

ARCADA в перечисленных сочетаниях на темных декорах становится ярким акцентным штрихом. В цвете Черный матовый (BL) / Хром полированный (CP) на светлой мебели модель так же смотрится очень заметно и стильно. Ручка ARCADA создана для гарнитуров современных стилей: минимализм, хай-тек, неоклассика. Широкий ассортимент длин ручки – 160, 192, 224, 320 мм – позволяет устанавливать ее как на стандартные, так и модные широкие фасады.

Впервые ARCADA была представлена на выставке Interzum в Кельне, где стала хитом экспозиции BOYARD. Модель завоевала особую любовь как европейских гостей стенда, так и наших соотечественников.

*Оттенок покрытия на фото **может отличаться** от реального.