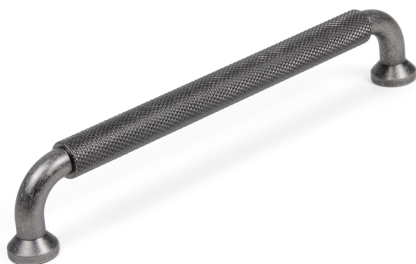


Мебельная ручка BOND RS324BAZ.4/192



Описание

BOND RS324 — прочная ручка-скоба со стильным рифлёным покрытием. Материал ножки выполнен из цинк-алюминия, а рифлёное тело ручки из алюминия.

Модель **гармонично смотрится** в современной корпусной мебели и мебели малых форм, выполненных в стиле Лофт, Джапанди, Неоклассика и Сканди (в зависимости от цвета изделия). В том числе ручка **отлично и стильно выглядит на фасадах с текстурой дерева, камня, бетона или однотонных, на глухих или фрезерованных**.

При монтаже ручек **рекомендуется использовать винт M4x22** для фасадов толщиной от 16 до 18 мм (идёт в комплекте).

BOND RS324 рекомендована для совместного использования с ручкой-кнопкой BOND RC324

Ручка упакована в индивидуальный пакет и брендированную упаковку.

*Оттенок покрытия на фото **может отличаться** от реального.

Характеристики

Межцентровое расстояние	192 мм
Цвет изделия	BAZ - Чернёный старинный цинк
Материал изделия	Алюминий, Цинк-алюминий
Тип продукции	Основная продукция
Коллекция	Лофт и смелый гранж, Неоклассика
Дизайн	Современные
Вид ручки	Ручки-скобы
Цветовая группа	Состаренный металл
Фактура покрытия	Состаренный

Модельный ряд

Межцентровое расстояние

96 мм

128 мм

160 мм

192 мм

Цвет изделия

BAZ - Чернёный старинный цинк

BL - Матовый чёрный

MBSN - Матовый атласный никель

MDN - Матовый тёмный никель