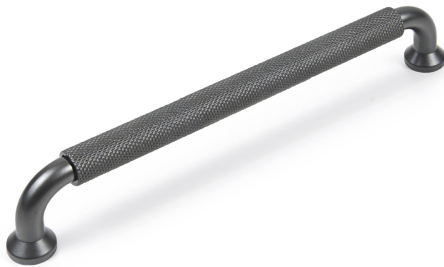


# Мебельная ручка BOND RS324MDN.4/192



## Описание

BOND RS324 — прочная ручка-скоба со стильным рифлёным покрытием. Материал ножки выполнен из цинк-алюминия, а рифлёное тело ручки из алюминия.

Модель гармонично смотрится в современной корпусной мебели и мебели малых форм, выполненных в стиле Лофт, Джапанди, Неоклассика и Сканди (в зависимости от цвета изделия). В том числе ручка отлично и стильно выглядит на фасадах с текстурой дерева, камня, бетона или однотонных, на глухих или фрезерованных.

При монтаже ручек рекомендуется использовать винт M4x22 для фасадов толщиной от 16 до 18 мм (идёт в комплекте).

BOND RS324 рекомендована для совместного использования с ручкой-кнопкой BOND RC324

Ручка упакована в индивидуальный пакет и брендированную упаковку.

\*Оттенок покрытия на фото может отличаться от реального.

## Характеристики

Межцентровое расстояние	192 мм
Материал изделия	Алюминий, Цинк-алюминий
Тип продукции	Основная продукция
Коллекция	Лофт и смелый гранж, Неоклассика, Скандинавский минимализм
Дизайн	Современные
Вид ручки	Ручки-скобы
Цветовая группа	Серый, Темный никель
Фактура покрытия	Брашированный

## Модельный ряд

### Межцентровое расстояние

96 мм 128 мм 160 мм 192 мм

### Цвет изделия

BAZ - Чернёный старинный цинк

BL - Матовый чёрный

MBSN - Матовый атласный никель

MDN - Матовый тёмный никель