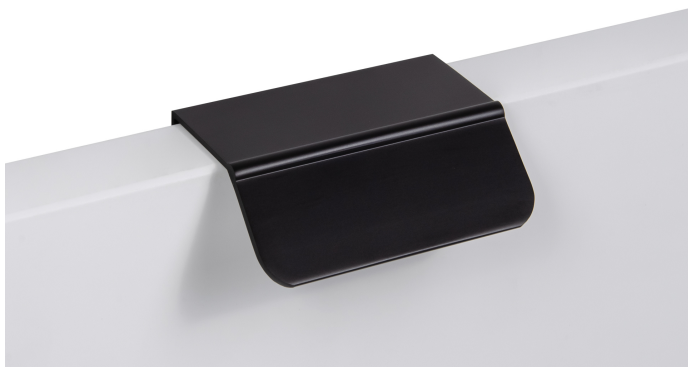


# Мебельная ручка KANT RT013BL.1/32



## Описание

KANT RT013 — геометричная торцевая ручка из **алюминия**, с **трубкообразным выступом** и рифлением в зоне захвата для эргономичного использования ручки без соскальзывания. Устанавливается наложением на фасад толщиной от 16 мм.

KANT RT013 можно **устанавливать не только вертикально, но и горизонтально** — для завершённого образа мебельного гарнитура. **Модель закрепляется на верхний торец фасада, саморезы (приобретаются отдельно) вкручиваются в отверстия с фаской с задней стороны фасада.**

Рекомендуемая толщина фасада для установки: **от 16 до 22 мм.**

Ручка гармонично впишется в мебель стилей: **модерн, лофт, джапанди и минимализм.**

\*Оттенок покрытия на фото **может отличаться** от реального.

## Характеристики

Межцентровое расстояние	32 мм
Цвет изделия	BL - Матовый чёрный
Материал изделия	Алюминий
Тип продукции	Основная продукция
Коллекция	Стильный модерн, Скандинавский минимализм, Благородный чёрный, Лаконичные формы
Дизайн	Современные
Вид ручки	Торцевые
Цветовая группа	Чёрный
Фактура покрытия	Матовый

## Модельный ряд

### Межцентровое расстояние

32 мм

96 мм

### Цвет изделия

BL - Матовый чёрный

GR - Серый

SC - Сатиновый хром

SG - Сатиновое золото

W - Белый