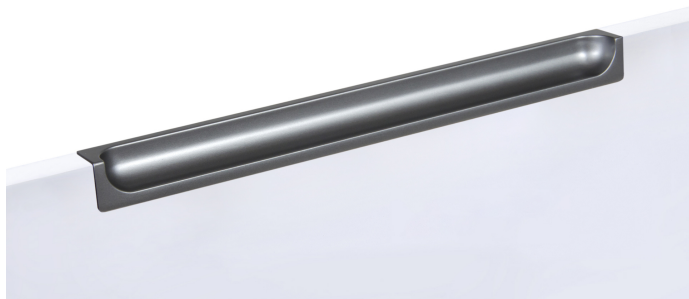


Мебельная ручка EVA RT020GR.1/000/200



Характеристики

Межцентровое расстояние	128 мм
Материал изделия	Цинк-алюминий
Тип продукции	Основная продукция
Коллекция	Стильный модерн, Скандинавский минимализм, Лаконичные формы
Дизайн	Современные
Вид ручки	Торцевые, Врезные
Цветовая группа	Серый
Фактура покрытия	Матовый

Модельный ряд

Межцентровое расстояние

64 мм

128 мм

Цвет изделия

BL - Матовый чёрный

CP - Хром полированный

GR - Серый

SC - Сатиновый хром

W - Белый

Описание

EVA RT020 — торцевая мебельная ручка из **цинк-алюминия** для установки на фасады толщиной от 16 мм врезным способом.

Модель имеет современный лаконичный дизайн и станет **отличным решением для фасадов с рельефной и другой тактильной поверхностью**. Ручка совместима с такими интерьерами как: эко-минимализм, ар-деко, джапанди.

EVA RT020 устанавливается на фасады как **индивидуальным решением**, так и **в паре с профильной системой GOLA BALANCE**: главное, заранее предусмотреть наличие необходимого пространства между фасадом с ручкой и столешницей, а также верхними фасадами. Данный зазор необходим для удобного взаимодействия с ручкой.

Конструкция модели имеет специальные штыри, которые **вставляются в заранее подготовленное отверстие в торце фасада на его внутренней стороне с размером 6 мм**. Для надёжной фиксации ручки с фасадом применяется клей (приобретается отдельно в специализированных магазинах в зависимости от материала фасада).

Монтаж EVA RT020 **возможен в нескольких вариантах**: наложением на фасад с выступом на 1,5 мм от поверхности фасада, либо вложением в фасад чётко вровень с его уровнем.

*Оттенок покрытия на фото **может отличаться** от реального.