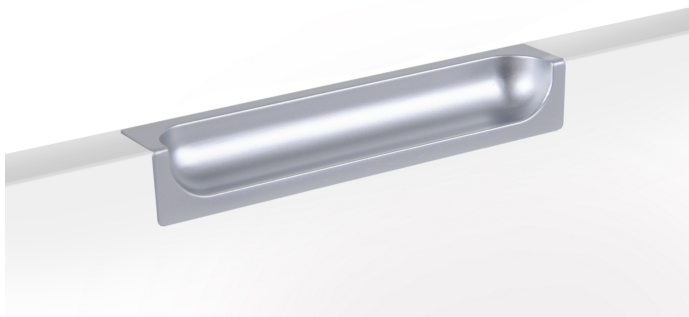


Мебельная ручка EVA RT020SC.1/000/100



Характеристики

Межцентровое расстояние	64 мм
Материал изделия	Цинк-алюминий
Тип продукции	Основная продукция
Коллекция	Стильный модерн, Лофт и смелый гранж, Лаконичные формы, Скандинавский минимализм
Дизайн	Современные
Вид ручки	Торцевые, Врезные
Цветовая группа	Хром
Фактура покрытия	Брашированный

Модельный ряд

Межцентровое расстояние

64 мм

128 мм

Цвет изделия

BL - Матовый чёрный

CP - Хром полированный

GR - Серый

SC - Сатиновый хром

W - Белый

Описание

EVA RT020 — торцевая мебельная ручка из **цинк-алюминия** для установки на фасады толщиной от 16 мм врезным способом.

Модель имеет современный лаконичный дизайн и станет **отличным решением для фасадов с рельефной и другой тактильной поверхностью**. Ручка совместима с такими интерьерами как: эко-минимализм, ар-деко, джапанди.

EVA RT020 устанавливается на фасады как **индивидуальным решением**, так и **в паре с профильной системой GOLA BALANCE**: главное, заранее предусмотреть наличие необходимого пространства между фасадом с ручкой и столешницей, а также верхними фасадами. Данный зазор необходим для удобного взаимодействия с ручкой.

Конструкция модели имеет специальные штыри, которые **вставляются в заранее подготовленное отверстие в торце фасада на его внутренней стороне с размером 6 мм**. Для надёжной фиксации ручки с фасадом применяется клей (приобретается отдельно в специализированных магазинах в зависимости от материала фасада).

Монтаж EVA RT020 **возможен в нескольких вариантах**: наложением на фасад с выступом на 1,5 мм от поверхности фасада, либо вложением в фасад чётко вровень с его уровнем.

*Оттенок покрытия на фото **может отличаться** от реального.