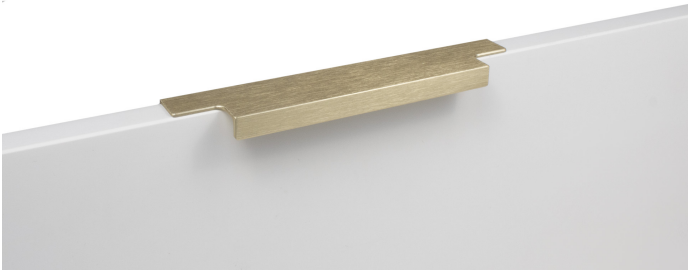


Мебельная ручка RAY RT109BSG.1/160/200



Характеристики

Межцентровое расстояние	160 мм
Цвет изделия	BSG - Брашированное сатиновое золото
Материал изделия	Алюминий
Тип продукции	Основная продукция
Коллекция	Стильный модерн, Лофт и смелый гранж, Трендовое золото
Дизайн	Современные
Вид ручки	Торцевые
Длина ручки	197 мм
Цветовая группа	Золото
Фактура покрытия	Брашированный

Модельный ряд

Межцентровое расстояние				
128 мм	160 мм	224 мм	320 мм	384 мм
448 мм	512 мм	704 мм	832 мм	864 мм
1056 мм				

Цвет изделия

BL - Матовый чёрный

BSG - Брашированное сатиновое золото

CP - Хром полированный

GR - Серый

SC - Сатиновый хром

SG - Сатиновое золото

SST - Нержавеющая сталь

W - Белый

Описание

RAY RT109 — торцевая ручка для современной мебели. Благодаря лаконичному дизайну и чётким линиям модель удобна в использовании и подойдёт для многочисленных стилевых направлений, таких как лофт, модерн, минимализм, pro-line и contemporary.

RT109 устанавливается наложение на фасады **толщиной до 18 мм**.

Ручка имеет богатую палитру цветовых решений и разнообразие длин. В зависимости от длины, **модель допускает размещение двумя способами** — «в размер» фасада и по центру широких фасадов (как большой «язычок»).

RT109 размером 1000 и 1200 мм рекомендованы к размещению накладным вертикальным способом на высоких шкафах в прихожей, гостиной, спальне и кухне.

*Оттенок покрытия на фото **может отличаться** от реального.

Внимание, важная информация!

Модель крепится на фасады толщиной 16–18 мм методом наложения и фиксируется при помощи саморезов. Саморезы не входят в комплект и приобретаются отдельно. Размер саморезов необходимо подобрать самостоятельно, исходя из толщины фасада, на который будет устанавливаться ручка.