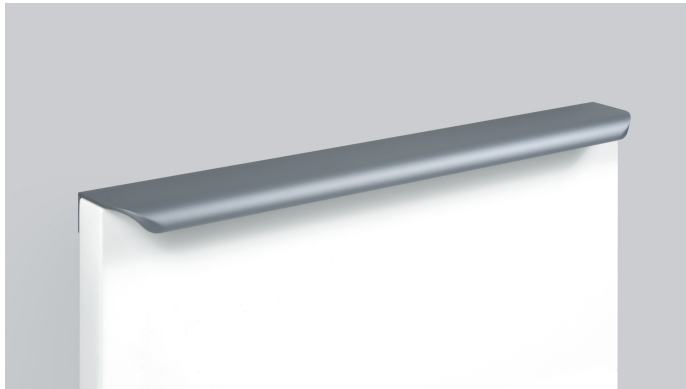


Мебельная ручка MONTE RT110GR.1/224/300



Описание

Торцевая ручка MONTE RT110 имеет лаконичный дизайн и **отлично впишется в интерьеры для многочисленных стилевых направлений** (в зависимости от цветового покрытия), таких как лофт, модерн, минимализм, pro-line и contemporary.

RT110 подходит для установки на фасады **толщиной до 18 мм и крепится накладным способом**, что значительно облегчает установку и не требует дополнительной работы с торцом.

*Оттенок покрытия на фото **может отличаться** от реального.

Ручка имеет богатую палитру цветовых решений от традиционных до трендовых и разнообразие длин, в том числе для создания стильной мебели с широкими фасадами.

RT110 размером 1000 и 1200 мм **рекомендованы к размещению** накладным вертикальным способом на высоких шкафах в прихожей, гостиной, спальне и кухне.

Характеристики

Межцентровое расстояние	224 мм
Тип продукции	Основная продукция
Дизайн	Современные
Материал изделия	Алюминий
Коллекция	Скандинавский минимализм, Стильный модерн, Лаконичные формы
Вид ручки	Торцевые
Длина ручки	297 мм
Цветовая группа	Серый
Фактура покрытия	Матовый

Внимание, важная информация!

Модель крепится на фасад наложением и фиксируется при помощи саморезов. Саморезы не входят в комплект и приобретаются отдельно. Размер саморезов необходимо подобрать самостоятельно, исходя из толщины фасада, на который будет устанавливаться ручка.

Модельный ряд

Межцентровое расстояние

16 мм	128 мм	160 мм	224 мм	320 мм
384 мм	448 мм	512 мм	640 мм	704 мм
768 мм	864 мм	1056 мм		

Цвет изделия

BL - Матовый чёрный	GR - Серый
SC - Сатиновый хром	SG - Сатиновое золото
W - Белый	