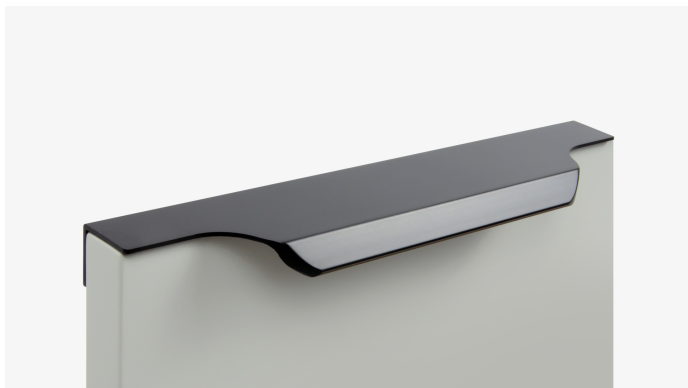


Мебельная ручка TERA RT111BL.1/128/200



Описание

TERA RT111 — дизайнерская ручка с чётко проработанными гранями, правильно выстроенными углами и отшлифованными переходами для современных гарнитуров, выполненных в единой концепции и стиле. Площадь захвата ручки имеет дополнительное утолщение, а сгибы сглажены как с внутренней, так и с лицевой стороны. Яркая визитка модели — стильная линия шлифовки язычка.

TERA подойдёт как для узких бутылочниц и корзин-карго, так и ящиков формата макси. **Торцевую ручку, независимо от размера, можно устанавливать не только чётко в размер фасада, но и как широкий язычок.** Ручки в виде язычков прекрасно выполняют свою функциональную и эстетическую роль на более широких фасадах.

*Оттенок покрытия на фото **может отличаться** от реального.

Характеристики

| | |
|-------------------------|----------------------------------------------------------------------------------------------------------|
| Цвет изделия | BL - Матовый чёрный |
| Межцентровое расстояние | 128 мм |
| Дизайн | Современные |
| Коллекция | Благородный чёрный, Скандинавский минимализм, Стильный модерн, Лаконичные формы, Неоклассика |
| Материал изделия | Алюминий |
| Тип продукции | Основная продукция |
| Вид ручки | Торцевые |
| Длина ручки | 197 мм |
| Цветовая группа | Черный |
| Фактура покрытия | Матовый |

Внимание, важная информация!

Модель крепится на фасады толщиной 16-18 мм методом наложения и фиксируется при помощи саморезов. Саморезы не входят в комплект и приобретаются отдельно. Размер саморезов необходимо подобрать самостоятельно, исходя из толщины фасада, на который будет устанавливаться ручка.

Модельный ряд

Межцентровое расстояние

96 мм

128 мм

224 мм

320 мм

384 мм

448 мм

512 мм

576 мм

704 мм

768 мм

Цвет изделия

BL - Матовый чёрный

GR - Серый

SC - Сатиновый хром