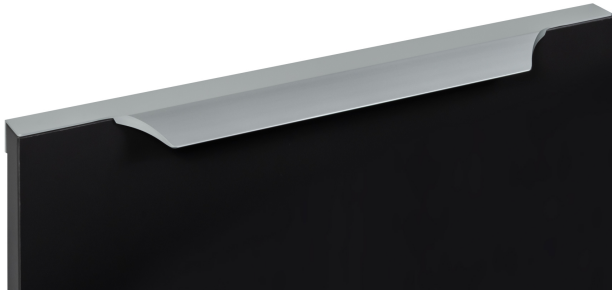


# Мебельная ручка WING RT114SC.1/224/400



## Характеристики

Вид ручки	Торцевые
Межцентровое расстояние	224 мм
Цвет изделия	SC - Сатиновый хром
Материал изделия	Алюминий
Тип продукции	Основная продукция
Коллекция	Стильный модерн, Лаконичные формы, Неоклассика, Скандинавский минимализм
Дизайн	Современные
Цветовая группа	Хром
Фактура покрытия	Сатиновый

## Модельный ряд

### Межцентровое расстояние

96 мм	128 мм	192 мм	224 мм	256 мм
448 мм	512 мм	576 мм	704 мм	768 мм

### Цвет изделия

BL - Матовый чёрный	GR - Серый
SC - Сатиновый хром	SG - Сатиновое золото
W - Белый	

## Описание

WING RT114 — торцевая ручка с изгибом из алюминия, устанавливается наложение на фасады толщиной 18,8 мм (в цветах BL,GR,SC,SG) и 18,5 мм (в цвете W).

Модель выполнена в стильном дизайне и имеет рифлёное покрытие в зоне захвата для эргономичного использования ручки без соскальзывания. За счёт обтекаемой формы RT114 идеально ложится в ладонь. Дополнительный выступ в конструкции модели создаст эффект погружения фасада, аккуратно закрывая его края.

WING RT114 допускает размещение двумя способами — «в размер» фасада (актуально для размеров 500-900 мм) и по центру широких фасадов, как большой «язычок» (для размеров 150 мм, 200-400 мм, 450 мм).

Модель закрепляется на верхний торец фасада, саморезы (приобретаются отдельно) вкручиваются в отверстия с фаской с задней стороны фасада.

Ручка гармонично впишется в мебель стилей: **модерн, лофт, джапанди и минимализм (в зависимости от цвета)**.

\*Оттенок покрытия на фото **может отличаться** от реального.