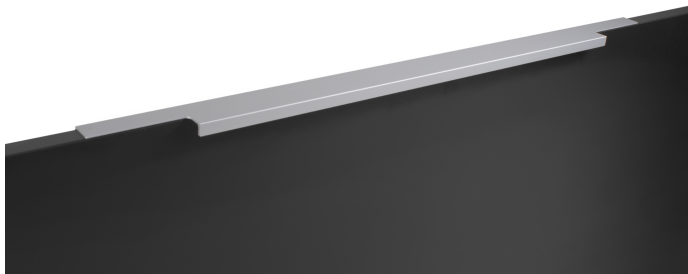


Мебельная ручка RAY 2.0 RT809SC.1/512/600



Характеристики

Фактура покрытия	Сатиновый
Межцентровое расстояние	512 мм
Цвет изделия	SC - Сатиновый хром
Материал изделия	Алюминий
Тип продукции	Основная продукция
Коллекция	Стильный модерн, Скандинавский минимализм, Длинные решения, Лаконичные формы
Дизайн	Современные
Длина ручки	597 мм
Вид ручки	Торцевые
Цветовая группа	Хром

Модельный ряд

Межцентровое расстояние

32 мм	128 мм	160 мм	224 мм	320 мм
384 мм	448 мм	512 мм	640 мм	704 мм
832 мм	864 мм	1056 мм		

Цвет изделия

BL - Матовый чёрный	SC - Сатиновый хром
---------------------	---------------------

Описание

RAY 2.0 RT809 — торцевая ручка для современной мебели. Благодаря лаконичному дизайну и чётким линиям модель удобна в использовании и подойдёт для многочисленных стилевых направлений, таких как лофт, модерн, минимализм, pro-line и contemporary.

RT809 устанавливается наложение на фасады **толщиной 16-18 мм**.

Ручка имеет богатое разнообразие длин. В зависимости от длины **модель можно разместить двумя способами** — «в размер» фасада и по центру широких фасадов (как большой «язычок»).

RT809 размером 1000 и 1200 мм предназначены для высоких шкафов и пеналов в прихожей, гостиной, спальне и кухне.

*Оттенок покрытия на фото **может отличаться** от реального.

Внимание, важная информация!

Модель крепится на фасад наложением и фиксируется при помощи саморезов. Саморезы не входят в комплект и приобретаются отдельно. Размер саморезов необходимо подобрать самостоятельно, исходя из толщины фасада, на который будет устанавливаться ручка. Рекомендуем использовать для установки саморезы с потайной головкой 4 x 16 с диаметром шляпки 7мм. Все габаритные размеры, расположение крепежных отверстий и их количество смотрите в схеме в карточке продукта.