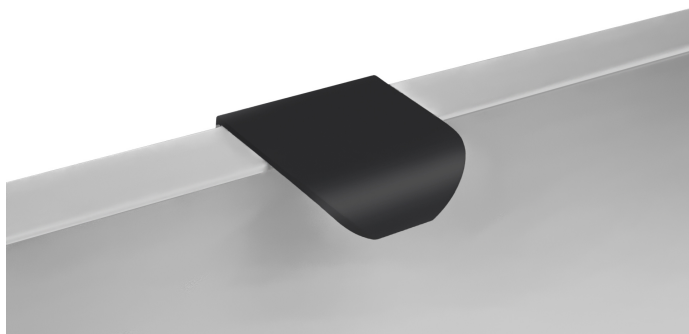


Мебельная ручка MONTE 2.0 RT810BL.1/16



Описание

Торцевая ручка **MONTE 2.0 RT810** имеет лаконичный дизайн и **отлично впишется в интерьеры многочисленных стилевых направлений** (в зависимости от цветового покрытия), таких как лофт, модерн, минимализм, pro-line и contemporary.

RT810 подходит для установки на фасады **толщиной 16-18 мм и крепится накладным способом**, что значительно облегчает установку и не требует дополнительной фрезеровки торца.

Ручка имеет богатое разнообразие длин. В зависимости от длины **модель можно разместить двумя способами** — «в размер» фасада и по центру широких фасадов (как большой «язычок»).

RT810 размером 1000 и 1200 мм предназначены для высоких шкафов и пеналов в прихожей, гостиной, спальне и кухне.

*Оттенок покрытия на фото **может отличаться** от реального.

Характеристики

Фактура покрытия	Матовый
Межцентровое расстояние	16 мм
Цвет изделия	BL - Матовый чёрный
Материал изделия	Алюминий
Тип продукции	Основная продукция
Коллекция	Стильный модерн, Скандинавский минимализм, Лаконичные формы, Благородный чёрный
Дизайн	Современные
Вид ручки	Торцевые
Длина ручки	40 мм
Цветовая группа	Черный

Внимание, важная информация!

Модель крепится на фасад наложением и фиксируется при помощи саморезов. Саморезы не входят в комплект и приобретаются отдельно. Размер саморезов необходимо подобрать самостоятельно, исходя из толщины фасада, на который будет устанавливаться ручка. Рекомендуем использовать для установки саморезы с потайной головкой 4 x 16 с диаметром шляпки 7мм. Все габаритные размеры, расположение крепежных отверстий и их количество смотрите в схеме в карточке продукта.

Модельный ряд

Межцентровое расстояние

16 мм

128 мм

160 мм

224 мм

320 мм

384 мм

448 мм

512 мм

640 мм

704 мм

768 мм

864 мм

1056 мм

Цвет изделия

BL - Матовый чёрный

SC - Сатиновый хром