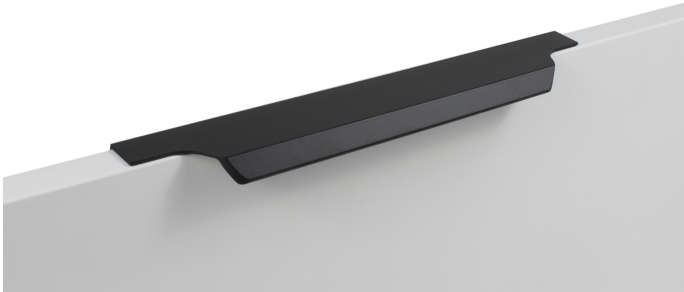


# Мебельная ручка TERA 2.0 RT811BL.1/224/300



## Описание

**TERA 2.0 RT811** — дизайнерская ручка с чётко проработанными гранями, правильно выстроенными углами и отшлифованными переходами для современных гарнитуров, выполненных в единой концепции и стиле. Площадь захвата ручки имеет дополнительное утолщение, а сгибы сглажены как с внутренней, так и с лицевой стороны. Яркая визитка модели — стильная линия сгиба язычка.

**TERA 2.0** подойдёт как для узких бутылочниц и корзин-карго, так и выдвижных ящиков формата макси и высоких распашных фасадов. **Торцевую ручку, независимо от размера, можно устанавливать не только чётко в размер фасада, но и как широкий язычок.** Ручки в виде язычков прекрасно выполняют свою функциональную и эстетическую роль на более широких фасадах.

\*Оттенок покрытия на фото **может отличаться** от реального.

## Характеристики

Фактура покрытия	Матовый
Межцентровое расстояние	224 мм
Цвет изделия	BL - Матовый чёрный
Материал изделия	Алюминий
Тип продукции	Основная продукция
Коллекция	Стильный модерн, Скандинавский минимализм, Лаконичные формы
Дизайн	Современные
Длина ручки	297 мм
Вид ручки	Торцевые
Цветовая группа	Черный

### Внимание, важная информация!

Модель крепится на фасад наложением и фиксируется при помощи саморезов. Саморезы не входят в комплект и приобретаются отдельно. Размер саморезов необходимо подобрать самостоятельно, исходя из толщины фасада, на который будет устанавливаться ручка. Рекомендуем использовать для установки саморезы с потайной головкой 4 x 16 с диаметром шляпки 7мм. Все габаритные размеры, расположение крепежных отверстий и их количество смотрите в схеме в карточке продукта.

## Модельный ряд

### Межцентровое расстояние

96 мм   128 мм   **224 мм**   320 мм   384 мм  
448 мм   512 мм   576 мм   704 мм   768 мм

### Цвет изделия

**BL - Матовый чёрный**   SC - Сатиновый хром