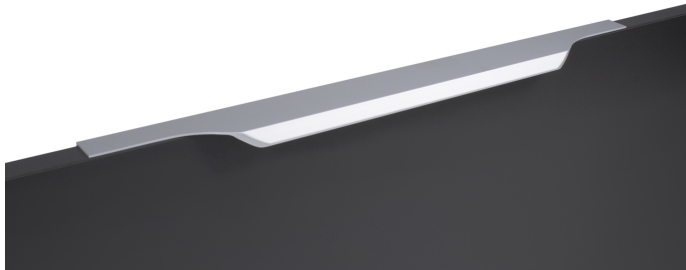


# Мебельная ручка TERA 2.0 RT811SC.1/448/500



## Описание

**TERA 2.0 RT811** — дизайнерская ручка с чётко проработанными гранями, правильно выстроенными углами и отшлифованными переходами для современных гарнитуров, выполненных в единой концепции и стиле. Площадь захвата ручки имеет дополнительное утолщение, а сгибы сглажены как с внутренней, так и с лицевой стороны. Яркая визитка модели — стильная линия сгиба язычка.

**TERA 2.0** подойдёт как для узких бутылочниц и корзин-карго, так и выдвижных ящиков формата макси и высоких распашных фасадов. **Торцевую ручку, независимо от размера, можно устанавливать не только чётко в размер фасада, но и как широкий язычок.** Ручки в виде язычков прекрасно выполняют свою функциональную и эстетическую роль на более широких фасадах.

\*Оттенок покрытия на фото **может отличаться** от реального.

## Характеристики

Фактура покрытия	Сатиновый
Межцентровое расстояние	448 мм
Цвет изделия	SC - Сатиновый хром
Материал изделия	Алюминий
Тип продукции	Основная продукция
Коллекция	Стильный модерн, Скандинавский минимализм, Лаконичные формы
Дизайн	Современные
Длина ручки	497 мм
Вид ручки	Торцевые
Цветовая группа	Хром

### Внимание, важная информация!

Модель крепится на фасад наложением и фиксируется при помощи саморезов. Саморезы не входят в комплект и приобретаются отдельно. Размер саморезов необходимо подобрать самостоятельно, исходя из толщины фасада, на который будет устанавливаться ручка. Рекомендуем использовать для установки саморезы с потайной головкой 4 x 16 с диаметром шляпки 7мм. Все габаритные размеры, расположение крепежных отверстий и их количество смотрите в схеме в карточке продукта.

## Модельный ряд

### Межцентровое расстояние

96 мм	128 мм	224 мм	320 мм	384 мм
448 мм	512 мм	576 мм	704 мм	768 мм

### Цвет изделия

BL - Матовый чёрный	SC - Сатиновый хром
---------------------	---------------------