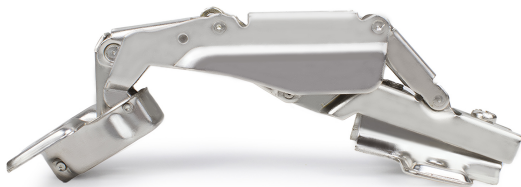


Мебельная петля H600A02/0112



Описание

H600A02/0112 – восьмишарнирная мебельная петля без амортизатора, с углом установки 90° и углом открывания 165°. Предназначена для надежного крепления фасадов из плитных материалов. H600 является двухходовой, с возможностью остановки фасада в полуоткрытом положении.

Характеристики

Цвет изделия	СТ - Сталь
Тип наложения	Для накладной двери
Модель планки	01
Высота планки	2 мм
Эксцентриковый винт в корпусе петли	Нет
Наличие амортизатора	Нет
Угол открывания	165°
Диаметр чашки	35 мм
Угол установки	90°
Тип хода	Двухходовая
Тип фасада	Плитные материалы
Тип продукции	Основная продукция
Тип монтажа петли	Slide-on
Вид петли	Мебельные петли без амортизатора
Пружина	Пружина есть
Тип конструкции	Восьмишарнирная

Модельный ряд

Тип наложения

Для накладной двери

Для полунакладной двери

Для вкладной двери