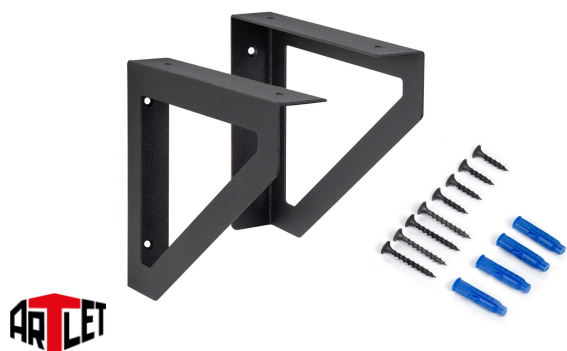


Полкодержатель CORNER P306BL.4



Характеристики

Цвет изделия	BL - Матовый чёрный
Цвет RAL	RAL9005 Jet Black
Тип полкодержателя	Декоративный
Материал полки	Плитные материалы
Регулировка	Нет
Тип крепления полки	С фиксацией

Модельный ряд

Цвет изделия

BL - Матовый чёрный

GR - Серый

W - Белый

Описание

CORNER P306 — полкодержатель из прочной стали, в стойком полимерно-порошковом покрытии, рассчитанный на установку полок любой толщины. Изделие успешно **прошло испытания на антикоррозийную устойчивость**, что позволяет гарантировать целостность покрытия на протяжении всего срока службы мебели.

Универсальная конструкция изделия позволяет закрепить полки между двумя полкодержателями в верхней части или внизу, под полкой.

Модель станет отличным решением для таких стилей, как — **модерн, скандинавский минимализм, лофт и других современных интерьеров.**

Пара полкодержателей P306 выдерживают нагрузку **до 30 килограмм.**

В комплект входит: полкодержатель (2 шт. – левый и правый), саморезы 3,5 x 30 (4 шт.), дюбели для саморезов 3,5 x 30 (4 шт.), саморезы 3,5 x 16 (4 шт.).

Модель поставляется в индивидуальной фирменной упаковке BOYARD.