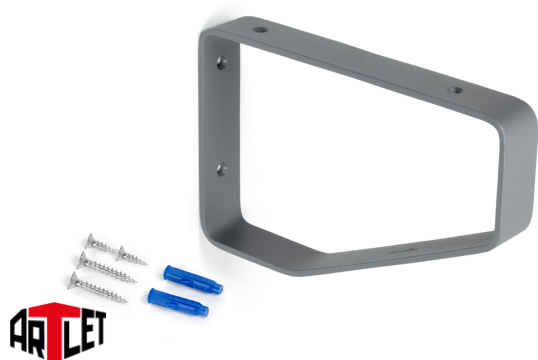


# Полкодержатель SPLAT P308GR.4



## Характеристики

Цвет изделия	GR - Серый
Цвет RAL	RAL9005 Jet Black
Тип полкодержателя	Декоративный
Материал полки	Плитные материалы
Регулировка	Нет
Тип крепления полки	С фиксацией

## Модельный ряд

### Цвет изделия

BL - Матовый чёрный

GR - Серый

W - Белый

## Описание

SPLAT P308 — полкодержатель из прочной стали, в стойком полимерно-порошковом покрытии, рассчитанный на установку полок любой толщины. Изделие успешно прошло **испытания на антикоррозийную устойчивость**, что позволяет гарантировать целостность покрытия на протяжении всего срока службы мебели.

Лаконичная конструкция модели с простой и плавной геометрией позволит определить место для установки полок: сверху над полкодержателем или снизу внутри полкодержателя (при учёте глубины полки не более 190 мм).

SPLAT P308 станет отличным решением для таких стилей, как — **модерн, лофт, гранж**.

Пара полкодержателей P308 выдерживают нагрузку **до 30 килограмм**.

**В комплект входит:** полкодержатель (1 шт.), саморезы 3,5 x 30 (2 шт.), дюбели для саморезов 3,5 x 30 (2 шт.), саморезы 3,5 x 16 (2 шт.). Крепёж в комплекте предназначен для плит толщиной от 16 мм.

Модель поставляется в индивидуальной фирменной упаковке BOYARD.