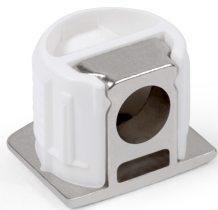


Полкодержатель скрытого монтажа P521Ni.0



Характеристики

Цвет изделия	Ni - Никель
Тип полкодержателя	Функциональный скрытый
Материал полки	Плитные материалы
Регулировка	Нет
Тип крепления полки	С фиксацией

Модельный ряд

Цвет изделия

BN - Чёрный никель

Ni - Никель

Описание

P521 — полкодержатель скрытого и быстрого монтажа с фиксацией.

Полкодержатель **предназначен для монтажа полок толщиной от 16 мм в мебельные модули любого стиля и направления**.
Металлический фланец полностью **скрывает пластиковые элементы полкодержателя**, оставляя на виду лишь лаконичную часть детали.

Рёбра по окружности пластикового корпуса служат для **плотной фиксации держателя в полке**, особая конструкция полкодержателя прочно закрепляет полку на фланце, а разборное соединение удобно для пробной сборки, хранения и перевозки мебели.

Для монтажа полки необходимо в плитном материале подготовить отверстие 15x12 мм, установить пластиковый корпус полкодержателя, прикрепить металлический фланец к боковой стенке мебели на саморез или евровинт МТ03/06/6,3*11Cr/0 и надеть полку на фланцы.

Крепёж подбирается индивидуально в зависимости от материалов и толщины полки и приобретается отдельно.

Благодаря конструктиву полкодержателя и лаконичному дизайну видимых элементов, P521 **может использоваться** в открытых полках за стеклянными фасадами, в мебели с фактурой под дерево или бетон, на матовых графитовых поверхностях, на покрытиях с блеском, в классической офисной или индивидуальной авторской мебели.