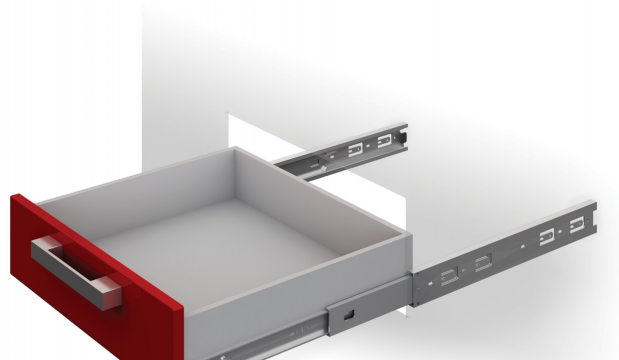


Системы выдвижения

DB4501Zn/300



Описание

DB4501 — шариковые направляющие полного выдвижения без амортизации, выполненные по европейскому стандарту. Обладают современными характеристиками и обеспечивают стабильное выдвижение мебельных ящиков и плавный, равномерный ход. Модель надежна и долговечна – она обладает оптимальной грузоподъемностью до 20 кг (зависит от монтажной длины) и гарантирует бесперебойную работу механизма на протяжении 30 000 циклов открывания/закрывания.

Характеристики

Цвет изделия	Zn - Цинк
Наличие доводчика	Нет
Тип выдвижения	Полное выдвижение
Высота направляющих	42 мм
Тип продукции	Основная продукция
Тип конструкции направляющих	Шариковые направляющие
Монтажная длина	300 мм
Наличие толкателя	Нет
Наличие толкателя и доводчика вместе	Нет
Несущая способность (на пару)	15 кг

Модельный ряд

Монтажная длина

250 мм

300 мм

350 мм

400 мм

450 мм

500 мм

550 мм

600 мм