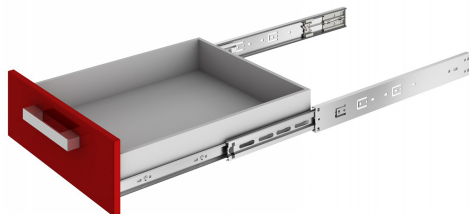


# Системы выдвижения

## DB4512Zn/550



### Описание

DB4512 – базовые шариковые направляющие с усовершенствованной амортизацией, изготовленные в соответствии с европейским стандартом. Конфигурация доводчика базируется на двухпружинном механизме с медным амортизатором и опцией самопостановки. Благодаря этому доводчики работают стабильно, мягко и бесшумно. Модель надежна и долговечна – она обладает оптимальной грузоподъемностью до 30кг (зависит от монтажной длины) и гарантирует бесперебойную работу механизма на протяжении 40 000 циклов открывания/закрывания.

Модель представлена в размерной линейке от 300 до 600 мм. DB4512 обеспечивают полное выдвижение с 400 мм.

Направляющие обладают оптимальным соотношением «цена/функциональность» и ориентированы на сегмент «эконом» и «средний». Новинка будет особенно привлекательна для серийных мебельных производств и торгово-оптовых компаний.

### Характеристики

Цвет изделия	Zn - Цинк
Наличие доводчика	Есть
Тип выдвижения	Полное выдвижение
Тип продукции	Основная продукция
Тип конструкции направляющих	Шариковые направляющие
Монтажная длина	550 мм
Наличие толкателя	Нет
Наличие толкателя и доводчика вместе	Нет
Несущая способность (на пару)	30 кг

### Модельный ряд

#### Монтажная длина

300 мм

350 мм

400 мм

450 мм

500 мм

550 мм