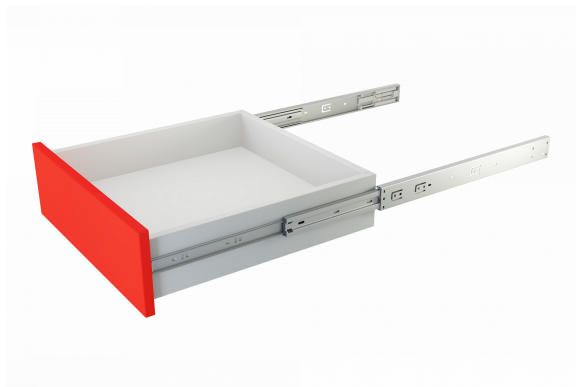


# Шариковые направляющие PUSH DB4515Zn/450



## Описание

Шариковые направляющие DB4515 – решение для стильной и функциональной мебели, которая не предполагает установку ручек. Шариковые направляющие плавно выдвигают ящик от легкого нажатия на любую точку фасада.

Ключевая особенность направляющих – инновационный механизм толкателя: при случайном открытии ящика без нажатия подвижная часть направляющей соскакивает с механизма и свободно выдвигается. Для установки ящика в исходное положение без повреждений достаточно задвинуть его обратно.

Направляющие представлены в размерной линейке от 300 до 500 мм. DB4515 обеспечивают полное выдвижение с 350 мм.

Модель обладает оптимальной грузоподъемностью до 30 кг (зависит от монтажной длины) и гарантирует бесперебойную работу механизма на протяжении 50 000 циклов.

## Характеристики

Цвет изделия	Zn - Цинк
Наличие доводчика	Нет
Тип выдвижения	Полное выдвижение
Тип продукции	Основная продукция
Тип конструкции направляющих	Шариковые направляющие
Монтажная длина	450 мм
Наличие толкателя	Есть
Наличие толкателя и доводчика вместе	Нет
Несущая способность (на пару)	25 кг

## Модельный ряд

### Монтажная длина

300 мм

350 мм

400 мм

450 мм

500 мм