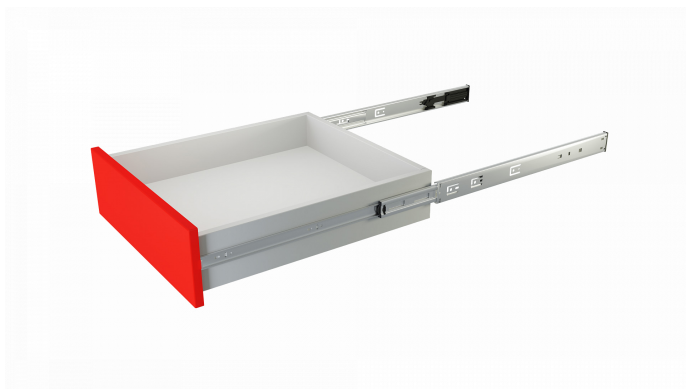


Шариковые направляющие REVERSE MINI DB4518Zn/350



Описание

REVERSE MINI DB4518 – шариковые направляющие, совмещающие в своём устройстве инновационный механизм толкателя, обеспечивающего открытие от нажатия в любую точку фасада, и доводчика, обеспечивающего плавное и бесшумное доведение, одновременно.

Направляющие представлены в размерной линейке от 300 до 500 мм. DB4518 обеспечивают полное выдвижение с 400 мм.

Гарантированное количество циклов бесперебойной работы – 50 000 при максимальной грузоподъёмности до 30 кг (зависит от монтажной длины).

Характеристики

| | |
|--------------------------------------|------------------------|
| Цвет изделия | Zn - Цинк |
| Наличие доводчика | Есть |
| Тип выдвижения | Неполное выдвижение |
| Тип продукции | Основная продукция |
| Тип конструкции направляющих | Шариковые направляющие |
| Монтажная длина | 350 мм |
| Наличие толкателя | Есть |
| Наличие толкателя и доводчика вместе | Есть |
| Несущая способность (на пару) | 20 кг |

Модельный ряд

Монтажная длина

300 мм

350 мм

400 мм

450 мм

500 мм