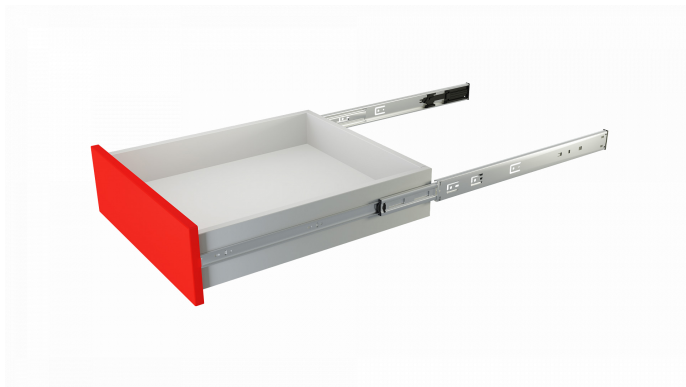


# Шариковые направляющие REVERSE MINI DB4518Zn/450



## Описание

REVERSE MINI DB4518 – шариковые направляющие, совмещающие в своём устройстве инновационный механизм толкателя, обеспечивающего открытие от нажатия в любую точку фасада, и доводчика, обеспечивающего плавное и бесшумное доведение, одновременно.

Направляющие представлены в размерной линейке от 300 до 500 мм. DB4518 обеспечивают полное выдвижение с 400 мм.

Гарантированное количество циклов бесперебойной работы – 50 000 при максимальной грузоподъёмности до 30 кг (зависит от монтажной длины).

## Характеристики

Цвет изделия	Zn - Цинк
Наличие доводчика	Есть
Тип выдвижения	Полное выдвижение
Тип продукции	Основная продукция
Тип конструкции направляющих	Шариковые направляющие
Монтажная длина	450 мм
Наличие толкателя	Есть
Наличие толкателя и доводчика вместе	Есть
Несущая способность (на пару)	25 кг

## Модельный ряд

### Монтажная длина

300 мм

350 мм

400 мм

450 мм

500 мм