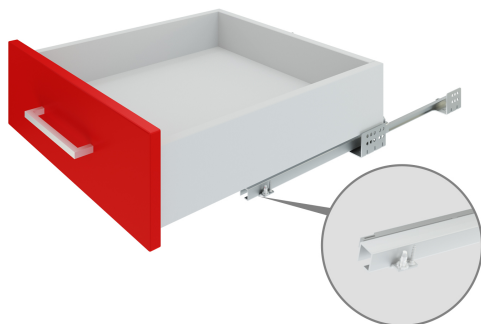


Системы выдвижения B-Slide DB7774Zn/250



Описание

Направляющие B-Slide DB7774 с доводчиком частичного выдвижения насадного монтажа с минимальным усилием на открывание мебельного ящика ≈ 26 N. Облегчённое выдвижение сделано для максимальной интеграции с гарнитурами малых форм. DB7774 идеально подойдут для прихожих, гостиных, спален и другой компактной мебели с небольшой глубиной выдвижных ящиков.

Движение составных частей в DB7774 происходит за счёт сепараторов с пластиковыми роликами внутри, что делает ход направляющих более бесшумным и плавным, в сравнении с другими моделями на рынке, оснащёнными стальными шариками.

Характеристики

Цвет изделия	Zn - Цинк
Тип продукции	Основная продукция
Тип конструкции направляющих	Направляющие скрытого монтажа
Наличие доводчика	Есть
Тип выдвижения	Неполное выдвижение
Метод крепления	Насадной (на цапфу) метод крепления
Монтажная длина	250 мм
Линейка	Направляющие скрытого монтажа B-SLIDE
Наличие толкателя	Нет
Наличие толкателя и доводчика вместе	Нет
Несущая способность (на пару)	12 кг

Внимание, важная информация!

Для наиболее прочного монтажа направляющих длиной от 400 мм к плоскости мебельного изделия рекомендуется прикрутить каждую направляющую в 2 ряда присадочных отверстий задней крепёжной площадки.

Модельный ряд

Монтажная длина

250 мм

300 мм

350 мм

400 мм

450 мм

500 мм