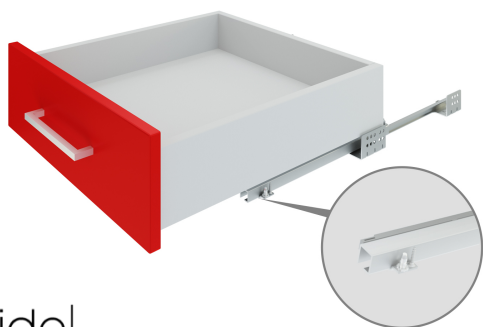


# Направляющие скрытого монтажа B-Slide DB7774Zn/350



**B-Slide**

## Характеристики

Цвет изделия	Zn - Цинк
Тип продукции	Основная продукция
Тип конструкции направляющих	Направляющие скрытого монтажа
Монтажная длина	350 мм
Линейка	Направляющие скрытого монтажа B-SLIDE
Наличие толкателя	Нет
Наличие толкателя и доводчика вместе	Нет
Несущая способность (на пару)	17,5 кг
Наличие доводчика	Есть
Тип выдвижения	Неполное выдвижение
Метод крепления	Насадной (на цапфу) метод крепления

## Модельный ряд

### Монтажная длина

250 мм

300 мм

350 мм

400 мм

450 мм

500 мм

## Описание

Направляющие B-Slide DB7774 с доводчиком частичного выдвижения насадного монтажа с минимальным усилием на открывание мебельного ящика  $\approx 26$  N. Облегчённое выдвижение сделано для максимальной интеграции с гарнитурами малых форм. DB7774 идеально подойдут для прихожих, гостиных, спален и другой компактной мебели с небольшой глубиной выдвижных ящиков.

Движение составных частей в DB7774 происходит за счёт сепараторов с пластиковыми роликами внутри, что делает ход направляющих более бесшумным и плавным, в сравнении с другими моделями на рынке, оснащёнными стальными шариками.

### Внимание, важная информация!

Для наиболее прочного монтажа направляющих длиной от 400 мм к плоскости мебельного изделия рекомендуется прикрутить каждую направляющую в 2 ряда присадочных отверстий задней крепёжной площадки.

### В комплект входит:

- Направляющие (левая и правая)
- Необходимый крепеж