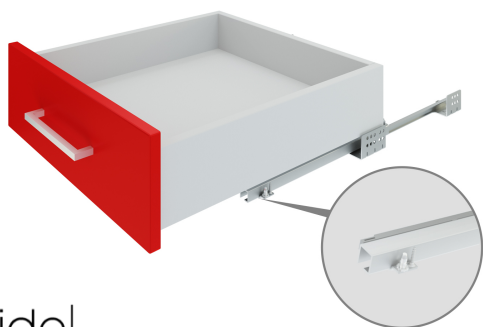


Направляющие скрытого монтажа B-Slide DB7774Zn/450



B-Slide

Характеристики

Цвет изделия	Zn - Цинк
Тип продукции	Основная продукция
Тип конструкции направляющих	Направляющие скрытого монтажа
Монтажная длина	450 мм
Линейка	Направляющие скрытого монтажа B-SLIDE
Наличие толкателя	Нет
Наличие толкателя и доводчика вместе	Нет
Несущая способность (на пару)	22,5 кг
Наличие доводчика	Есть
Метод крепления	Насадной (на цапфу) метод крепления
Тип выдвижения	Неполное выдвижение

Модельный ряд

Монтажная длина

250 мм

300 мм

350 мм

400 мм

450 мм

500 мм

Описание

Направляющие B-Slide DB7774 с доводчиком частичного выдвижения насадного монтажа с минимальным усилием на открывание мебельного ящика ≈ 26 N. Облегчённое выдвижение сделано для максимальной интеграции с гарнитурами малых форм. DB7774 идеально подойдут для прихожих, гостиных, спален и другой компактной мебели с небольшой глубиной выдвижных ящиков.

Движение составных частей в DB7774 происходит за счёт сепараторов с пластиковыми роликами внутри, что делает ход направляющих более бесшумным и плавным, в сравнении с другими моделями на рынке, оснащёнными стальными шариками.

Внимание, важная информация!

Для наиболее прочного монтажа направляющих длиной от 400 мм к плоскости мебельного изделия рекомендуется прикрутить каждую направляющую в 2 ряда присадочных отверстий задней крепёжной площадки.

В комплект входит:

- Направляющие (левая и правая)
- Необходимый крепеж