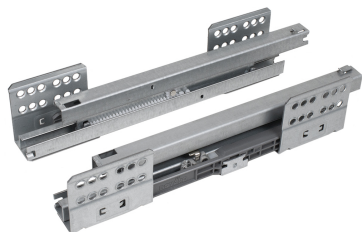


# Направляющие СТАРТ DB8181Zn/270



## Характеристики

Цвет изделия	Zn - Цинк
Монтажная длина	270 мм
Наличие доводчика	Есть
Тип выдвижения	Полное выдвижение
Тип продукции	Комплектующие
Линейка	Система выдвижения СТАРТ раздельными комплектующими
Наличие толкателя	Нет
Наличие толкателя и доводчика вместе	Нет
Несущая способность (на пару)	40 кг

## Модельный ряд

### Монтажная длина

270 мм

300 мм

350 мм

400 мм

450 мм

500 мм

## Описание

DB8181 – направляющие полного выдвижения с функцией амортизации при закрывании. Выдерживают нагрузку – 40 кг и обеспечивают бесперебойную работу на протяжении 80 000 циклов, подтвержденных сертификатом лаборатории SGS.

Направляющие оснащены зубчато-реечным механизмом синхронизации, который исключает перекосы при использовании и обеспечивает равномерный ход DB8181 имеют европейские стандарты присадки кратные 32 мм. Сами отверстия для крепления направляющих имеют диаметр 6 мм, что позволяет использовать евровинт при монтаже.

Для сборки выдвижного мебельного ящика с помощью направляющих DB8181 необходимо самостоятельно изготовить фасад, заднюю стенку и дно ящика, изготовленные с учетом собственных пожеланий и потребностей, а также выбрать боковины, держатели задней стенки и держатели рейлинга и сами рейлинги (в зависимости от требуемой высоты проёма готового выдвижного мебельного ящика). Схема раскроя дна выдвижного мебельного ящика соответствует уже зарекомендовавшей себя популярной системе B-BOX SB04 и европейским аналогам.