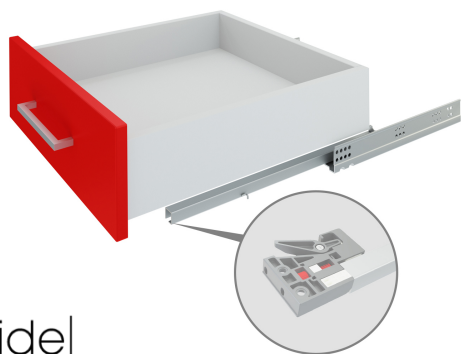


Направляющие скрытого монтажа B-Slide DB8782Zn/270



B-Slide

Описание

B-Slide DB8782 — базовые направляющие скрытого монтажа неполного выдвижения с плавным доведением. Модель надвигного монтажа с клипсой.

Направляющие скрытого монтажа DB8782 комфортны и в монтаже, и в эксплуатации: доводчик обладает оптимальным усилием на открывание – 18N, что актуально для мебельных проектов для разнообразных помещений, в том числе детских.

DB8782 долговечны, надежны и выносливы: выдерживают до 80 000 циклов открывания/закрывания, что подтверждено испытаниями в собственной лаборатории ДНК. Модель взаимозаменяема с DB8882.

Характеристики

Линейка	Направляющие скрытого монтажа B-SLIDE
Тип конструкции направляющих	Направляющие скрытого монтажа
Монтажная длина	270 мм
Тип выдвижения	Неполное выдвижение
Наличие доводчика	Есть
Наличие толкателя	Нет
Наличие толкателя и доводчика вместе	Нет
Несущая способность (на пару)	15 кг
Метод крепления	Надвигной (с пластиковым фиксатором) метод крепления
Цвет изделия	Zn - Цинк
Тип продукции	Основная продукция

В комплект входит:

- Направляющие (левая и правая)
- Клипсы (левая и правая)
- Крепеж

Модельный ряд

Монтажная длина

270 мм

300 мм

350 мм

400 мм

450 мм

500 мм

550 мм