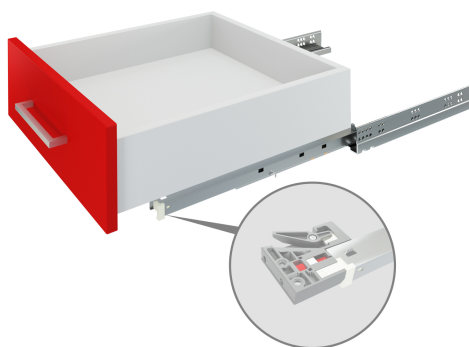


Системы выдвижения B-Slide DB8881Zn/300



Характеристики

Цвет изделия	Zn - Цинк
Наличие доводчика	Есть
Тип выдвижения	Полное выдвижение
Метод крепления	Надвижной (с пластиковым фиксатором) метод крепления
Тип продукции	Основная продукция
Тип конструкции направляющих	Направляющие скрытого монтажа
Монтажная длина	300 мм
Линейка	Направляющие скрытого монтажа B-SLIDE
Наличие толкателя	Нет
Наличие толкателя и доводчика вместе	Нет
Несущая способность (на пару)	20 кг

Модельный ряд

Монтажная длина

250 мм

270 мм

300 мм

350 мм

400 мм

450 мм

500 мм

550 мм

Описание

Направляющие B-Slide DB8881 скрытого монтажа полного выдвижения повышенного уровня качества и комфорта сочетают в себе инженерные наработки последних лет и новаторские идеи компании BOYARD. Ключевыми характеристиками B-Slide являются:

- Модель надежна и долговечна — она обладает оптимальной грузоподъемностью до 30 кг (зависит от монтажной длины).
- **Более длительный срок эксплуатации:** подтвержденные лабораторией SGS 80 000 циклов «открывания-закрывания».
- **Европейские присадочные размеры.**
- **Adapt-auto** — адаптивная регулировка усилия работы доводчика — уникальное технологическое решение BOYARD, которое позволяет легко и быстро «в домашних условиях» ослабить или усилить натяжение пружины доводчика. Опция Adapt-auto незаменима в случае нестандартной нагрузки, когда неглубокий ящик имеет высокий и тяжелый фасад, или же когда груз внутри ящика распределен ближе к фасаду. В случае многолетней активной эксплуатации мебели пружину доводчика можно подтянуть и доводчик будет работать как в день установки направляющих. Усиливать или облегчать натяжение пружины пользователи мебели могут самостоятельно, выставив подходящее положение регулировочного винта в доводчике при помощи обычной крестовой отвертки.
- Монтаж без зазоров между фасадом и корпусом при установке неглубоких (до 350 мм) ящиков. Обычно при монтаже неглубоких ящиков комодов и ванн тумб с направляющими скрытого монтажа полного выдвижения между фасадом и корпусом образуется небольшой, но заметный зазор. Продуманная конструкция B-Slide полностью исключает этот нюанс.
- **Защищенный корпус доводчика** от пыли и попадания мелкого мусора, который возникает при монтаже мебели.
- **Опция автовозвода B-back** — самопостановка доводчика при сбросе. Механизм позволяет установить подвижную часть направляющих в исходное положение — соединить ее с контактным элементом доводчика в случае, если произошел сброс.

Направляющие скрытого монтажа B-slide предусматривают версию полного и частичного выдвижения. Механизмы с артикулами, заканчивающимися на нечетные цифры DB8881, DB8883 — полного выдвижения. Четные артикулы DB8882, DB8884 говорят о неполном выдвижении.

Внимание, важная информация!

Схема установки DB8881, DB8883, DB8885 с короткой монтажной длиной 250 — 350 мм отличается от схемы установки размеров 400 — 550 мм.

При нанесении разметки на корпус мебели четко следуйте инструкции!

Разница в монтаже коротких и больших длин заключается в [значении](#) min отступа от дна мебельного корпуса до верхнего ряда присадочных отверстий направляющей. У неглубоких моделей, до 350 мм включительно, это значение составляет min 39 мм. Установка по схеме позволяет достичь зазора в 2 мм между мебельным корпусом и направляющей. Именно корректный монтаж, в соответствии со схемой, позволяет избежать отклонения фасада с

высотой 250-300 мм в верхней части от плоскости торца боковой стенки мебельного изделия.

Внимание, важная информация!

Следуя инструкции по установке направляющих, **при создании внутренних ящиков или ящиков с вкладными фасадами не забудьте предусмотреть специальный ограничитель** или упор, чтобы фасады всех ящиков выровнялись относительно боковых стенок корпуса и встали в одну линию. В варианте с накладными фасадами функцию такого упора выполняет боковая стенка корпуса.