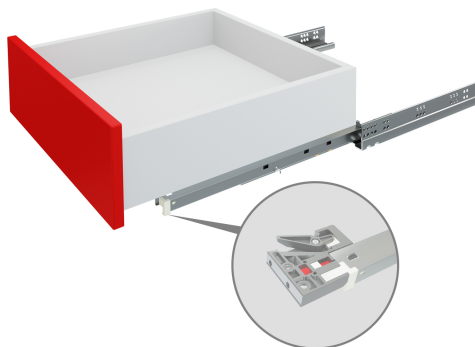


# Системы выдвижения B-Slide DB8885Zn/300



PUSH  
-TO-  
OPEN

## Характеристики

Цвет изделия	Zn - Цинк
Наличие доводчика	Нет
Тип выдвижения	Полное выдвижение
Метод крепления	Надвижной (с пластиковым фиксатором) метод крепления
Тип продукции	Основная продукция
Тип конструкции направляющих	Направляющие скрытого монтажа
Монтажная длина	300 мм
Линейка	Направляющие скрытого монтажа B-SLIDE
Наличие толкателя	Есть
Наличие толкателя и доводчика вместе	Нет
Несущая способность (на пару)	20 кг

## Модельный ряд

### Монтажная длина

300 мм

350 мм

400 мм

450 мм

500 мм

## Описание

Направляющие скрытого монтажа полного выдвижения с опцией открывания лёгким нажатием на фасад (push-to-open), со способом установки мебельного ящика при помощи надвижного монтажа.

Отличительная особенность данной системы – особый механизм толкателя, который не повреждается и продолжает корректно функционировать при случайном открытии выдвижного ящика без нажатия на фасад даже после 100 некорректных открываний.

Модель обладает возможностью регулировки фасада по вертикали клипсой – +2 мм.

Система выдвижения B-Slide DB8885 выдерживает нагрузку до 30 кг (зависит от монтажной длины) и гарантирует бесперебойную работу на протяжении 60 000 циклов открывания/закрывания.

Раскрой и присадочные размеры идентичны направляющим скрытого монтажа B-Slide DB8881.

### Внимание, важная информация!

Следуя инструкции по установке направляющих, **при создании внутренних ящиков или ящиков с вкладными фасадами не забудьте предусмотреть специальный ограничитель** или упор, чтобы фасады всех ящиков выровнялись относительно боковых стенок корпуса и встали в одну линию. В варианте с накладными фасадами функцию такого упора выполняет боковая стенка корпуса.