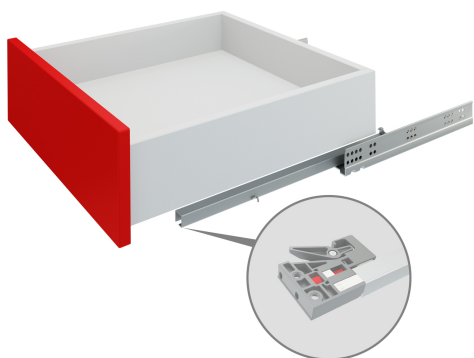


Направляющие скрытого монтажа B-Slide DB8886Zn/450



PUSH
-to-
OPEN

Характеристики

Цвет изделия	Zn - Цинк
Наличие доводчика	Нет
Тип выдвижения	Неполное выдвижение
Метод крепления	Надвижной (с пластиковым фиксатором) метод крепления
Тип продукции	Основная продукция
Тип конструкции направляющих	Направляющие скрытого монтажа
Монтажная длина	450 мм
Линейка	Направляющие скрытого монтажа B-SLIDE
Наличие толкателя	Есть
Наличие толкателя и доводчика вместе	Нет
Несущая способность (на пару)	22,5 кг

Модельный ряд

Монтажная длина

300 мм

350 мм

400 мм

450 мм

500 мм

Описание

Направляющие скрытого монтажа неполного выдвижения с опцией открывания легким нажатием на фасад (push-to-open), со способом установки мебельного ящика при помощи надвижного монтажа.

Отличительная особенность данной системы – особый механизм толкателя, который не повреждается и продолжает корректно функционировать при случайном открытии выдвижного ящика без нажатия на фасад даже после 100 некорректных открываний.

Модель обладает возможностью регулировки фасада по вертикали клипсой – +2 мм.

Система выдвижения B-Slide DB8886 выдерживает нагрузку до 25 кг (зависит от монтажной длины) и гарантирует бесперебойную работу на протяжении 60 000 циклов открывания/закрывания.

Раскрой и присадочные размеры идентичны направляющим скрытого монтажа B-Slide DB8882.

Внимание, важная информация!

При проектировании вкладных ящиков необходимо создание опорных площадок для упора в момент нажатия на фасад (опорные площадки должны выполнять функцию боковой стенки в варианте накладного фасада), а также опорные площадки предназначены обеспечивать нахождение плоскости фасада в вертикальном положении.

В комплект входит:

- Направляющие (левая и правая)
- Клипсы (левая и правая)
- Необходимый крепеж