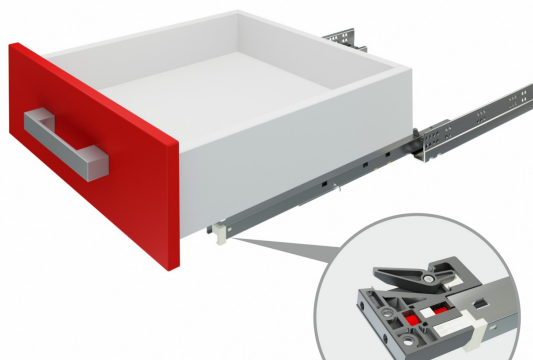


Системы выдвижения B-Slide DB8981Zn/300



Характеристики

Цвет изделия	Zn - Цинк
Наличие доводчика	Есть
Тип выдвижения	Полное выдвижение
Метод крепления	Надвижной (с пластиковым фиксатором) метод крепления
Тип продукции	Основная продукция
Тип конструкции направляющих	Направляющие скрытого монтажа
Монтажная длина	300 мм
Линейка	Направляющие скрытого монтажа B-SLIDE
Наличие толкателя	Нет
Наличие толкателя и доводчика вместе	Нет
Несущая способность (на пару)	30 кг

Модельный ряд

Монтажная длина

300 мм

350 мм

400 мм

450 мм

500 мм

Описание

DB8981 — направляющие скрытого монтажа полного выдвижения с надвижным способом установки мебельного ящика.

Направляющие с артикулом DB898 представляют одну из линеек B-Slide, которая создана специально для европейской мебели из плитных материалов толщиной 18 и 19 мм. В тоже время DB898 — это универсальные направляющие, и ориентация на европейский рынок не мешает их использовать для ящиков с боковыми стенками толщиной 16 мм.

Ключевые характеристики линейки DB898 B-Slide

- **Увеличенный срок жизни** — 80 000 циклов открывания-закрывания.
- Модель надежна и долговечна — она обладает оптимальной грузоподъемностью до 30 кг (зависит от монтажной длины).
- **Европейские** присадочные размеры.

Раскрой мебельных деталей для серии направляющих B-Slide с артикулами DB888 и DB898 разный.

- **Усовершенствованный доводчик** с защищённым корпусом и опциями Adapt-auto и B-back.

Adapt-auto — адаптивная регулировка усилия работы доводчика. Опция позволяет легко и быстро ослабить или усилить натяжение пружины доводчика в диапазоне от 32 N до 45 N. При регулировке пружины в положение минимального растяжения доводчик начинает с меньшим усилием закрывать ящик и, как следствие, выдвижение становится более лёгким. Если пружину подтянуть в положение максимального растяжения, то доводчик будет работать с большим усилием. Усилить или облегчить натяжение пружины пользователи мебели могут самостоятельно с помощью крестовой отвертки.

Опция Adapt-auto пригодится в ряде случаев, которые нельзя отнести к типичным.

1. Неравномерное распределение веса, сконцентрированное у фасада ящика. Такое бывает, когда неглубокий ящик имеет высокий и тяжелый фасад толщиной от 18 мм. Небольшие ящики с габаритными фасадами применяются в мебели малых форм: ванн, туалетов, прихожих, тумб. При большом весе, сконцентрированном у фасада неглубокого ящика, доводчику тяжелее работать, и он может не дотягивать ящик до самого конца. Чтобы устранить проблему нужно установить регулировочные винты на обеих направляющих в максимальное положение.
2. Длительная и активная эксплуатация мебели. Со временем пружина доводчика может ослабевать и эффект доведения сокращается. В данном случае рекомендуется «подтянуть» пружину в доводчике, и его работа возобновится как в первый день эксплуатации.

B-back — самопостановка доводчика при сбросе.

Сброс возникает в ситуациях резкого воздействия на ящик, например, в случае перестановки, ремонта, переезда. Опция B-back восстановит случайный сброс доводчика не менее 500 раз.

- **Монтаж без зазоров** у направляющих **полного** выдвижения **небольшой** длиной **300 — 350 мм**. У коротких направляющих полного выдвижения линия присадочных отверстий смещена вверх в задней части направляющих, и это позволяет избежать малейшего отклонения фасадов в верхней части от плоскости торца боковой стенки мебельного изделия. Мебельщикам при

монтаже направляющих полного выдвижения длиной 300 — 350 мм нужно учитывать, что схема установки будет отличаться от схемы установки этой же модели в размере 400 — 500 мм.

Внимание, важная информация!

Схема установки DB8981 с короткой монтажной длиной 300 — 350 мм отличается от схемы установки размеров 400 — 500 мм. При нанесении разметки на корпус мебели чётко следуйте инструкции!

Разница в монтаже коротких и больших длин заключается в [значении](#) min отступа от дна мебельного корпуса до верхнего ряда присадочных отверстий направляющей. У неглубоких моделей, до 350 мм включительно, это значение составляет min 39 мм. Установка по схеме позволяет достичь зазора в 2 мм между мебельным корпусом и направляющей. Именно корректный монтаж, в соответствии со схемой, позволяет избежать отклонения фасада с высотой 250–300 мм в верхней части от плоскости торца боковой стенки мебельного изделия.

Внимание, важная информация!

Следуя инструкции по установке направляющих, **при создании внутренних ящиков или ящиков с вкладными фасадами не забудьте предусмотреть специальный ограничитель** или упор, чтобы фасады всех ящиков выровнялись относительно боковых стенок корпуса и встали в одну линию. В варианте с накладными фасадами функцию такого упора выполняет боковая стенка корпуса.