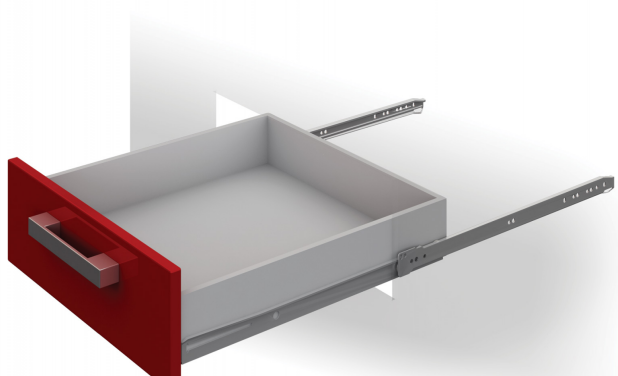


Системы выдвижения DS 01GR.1/350



Описание

Направляющие роликовые для мебельных ящиков. Выдвижной механизм одинарный, неполного выдвижения, с самозатягиванием, двойным остановом и защитой от выкатывания. Форма профиля имеет дополнительное ребро жесткости. Ролик цельный, материал ролика POM.

Характеристики

Наличие доводчика	Нет
Тип выдвижения	Неполное выдвижение
Тип продукции	Основная продукция
Тип конструкции направляющих	Роликовые направляющие
Монтажная длина	350 мм
Наличие толкателя	Нет
Наличие толкателя и доводчика вместе	Нет
Цвет изделия	GR - Серый
Несущая способность (на пару)	15 кг

Модельный ряд

Цвет изделия

BR - Коричневый

GR - Серый

W - Белый