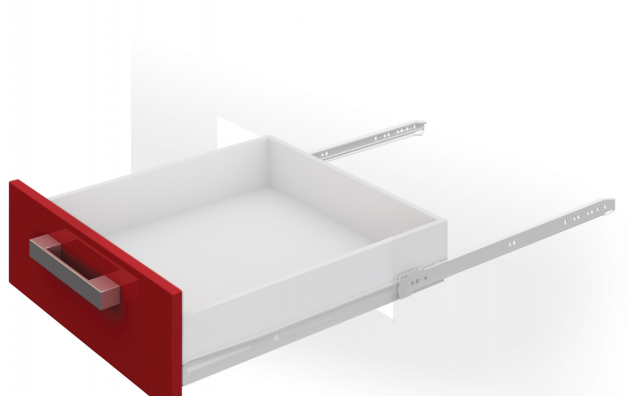


# Системы выдвижения DS 01W.1/350



## Описание

Направляющие роликовые для мебельных ящиков. Выдвижной механизм одинарный, неполного выдвижения, с самозатягиванием, двойным остановом и защитой от выкатывания. Форма профиля имеет дополнительное ребро жесткости. Ролик цельный, материал ролика POM.

## Характеристики

Цвет изделия	W - Белый
Наличие доводчика	Нет
Тип выдвижения	Неполное выдвижение
Тип продукции	Основная продукция
Тип конструкции направляющих	Роликовые направляющие
Монтажная длина	350 мм
Наличие толкателя	Нет
Наличие толкателя и доводчика вместе	Нет
Несущая способность (на пару)	15 кг

## Модельный ряд

### Цвет изделия

BR - Коричневый

GR - Серый

W - Белый