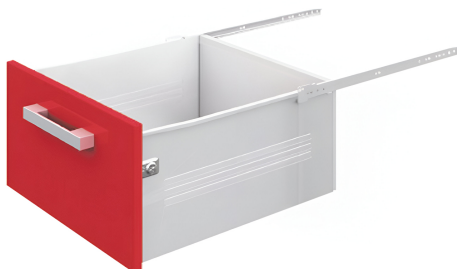


Системы выдвижения

MB11801W/300



Описание

MB11801 — направляющие с одностенными металлическими боковинами высотой 118 мм для изготовления выдвижных ящиков, с регулировкой фасада по высоте (+/-2 мм), с роликовой направляющей неполного выдвижения, с самозатягиванием, двойным остановом и защитой от выкатывания.

Характеристики

Цвет изделия	W - Белый
Наличие доводчика	Нет
Тип выдвижения	Неполное выдвижение
Минимальная высота проёма	142 мм
Тип продукции	Основная продукция
Тип конструкции направляющих	Направляющие с одностенными металлическими боковинами MB
Монтажная длина	300 мм
Наличие толкателя	Нет
Наличие толкателя и доводчика вместе	Нет
Несущая способность (на пару)	20 кг