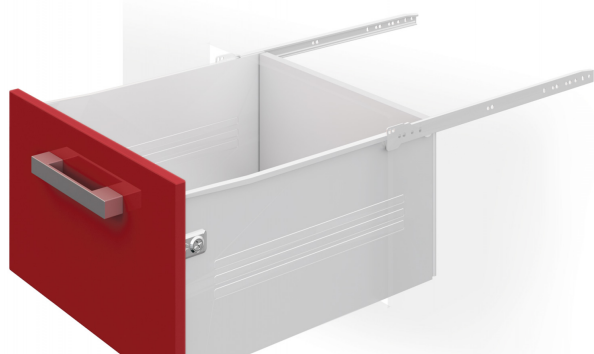


Системы выдвижения

MB15001W/400



Описание

MB15001 — направляющие для изготовления выдвижных ящиков, с регулировкой фасада по высоте (+/-2 мм), с роликовой направляющей неполного выдвижения, с самозатягиванием, двойным остановом и защитой от выкатывания. Для ящиков с высотой боковой стенки 150 мм.

Характеристики

| | |
|--------------------------------------|---|
| Цвет изделия | W - Белый |
| Наличие доводчика | Нет |
| Тип выдвижения | Неполное выдвижение |
| Минимальная высота проёма | 174 мм |
| Тип продукции | Основная продукция |
| Тип конструкции направляющих | Направляющие с одностенными металлическими боковинами MB |
| Монтажная длина | 400 мм |
| Наличие толкателя | Нет |
| Наличие толкателя и доводчика вместе | Нет |
| Несущая способность (на пару) | 20 кг |